



Dokumentdeling

30 May 2024 11:58:13

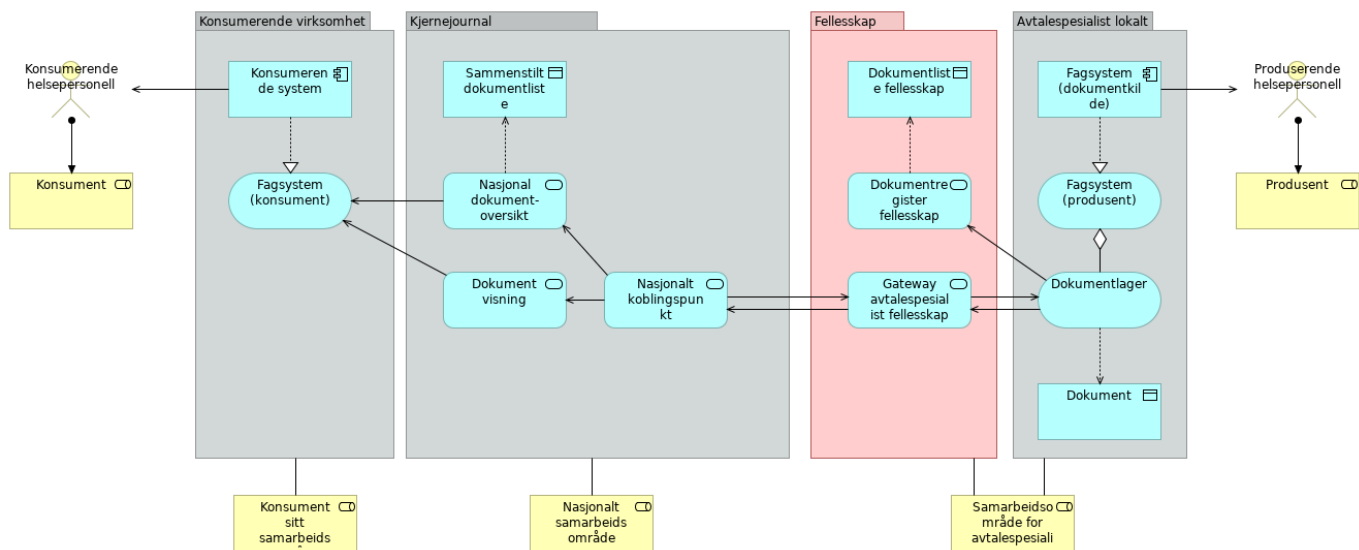
Purpose

Modeller som er en del av arbeidet med å revidere og videreutvikle referanse og målarkitektur for dokumentdeling.

Views

Avtalespesialist alternativ 1

No viewpoint



Documentation

Tekstforslag - første utkast - IKKE KVALITETSSIKRET. KUN LESEVERSIJON AV TEKST. Redigeres i Word-dokument for minitredningen

Dette konseptet tar utgangspunkt i at avtalespesialistene i et RHF går sammen om å danne et samarbeidsområde. Et slikt samarbeidsområde eksisterer ikke i dag. I dette konseptet legges det opp til at samarbeidsområdet vil ha et eget dokumentregister som tilbys av en leverandør. Avtalespesialistene vil bruke registeret for å gjøre metadata om utvalgte dokumenter tilgjengelig for søk. For å gjøre selve dokumentene tilgjengelig benytter avtalespesialistene i dette konseptet dokumentlageret i sin egen EPJ.

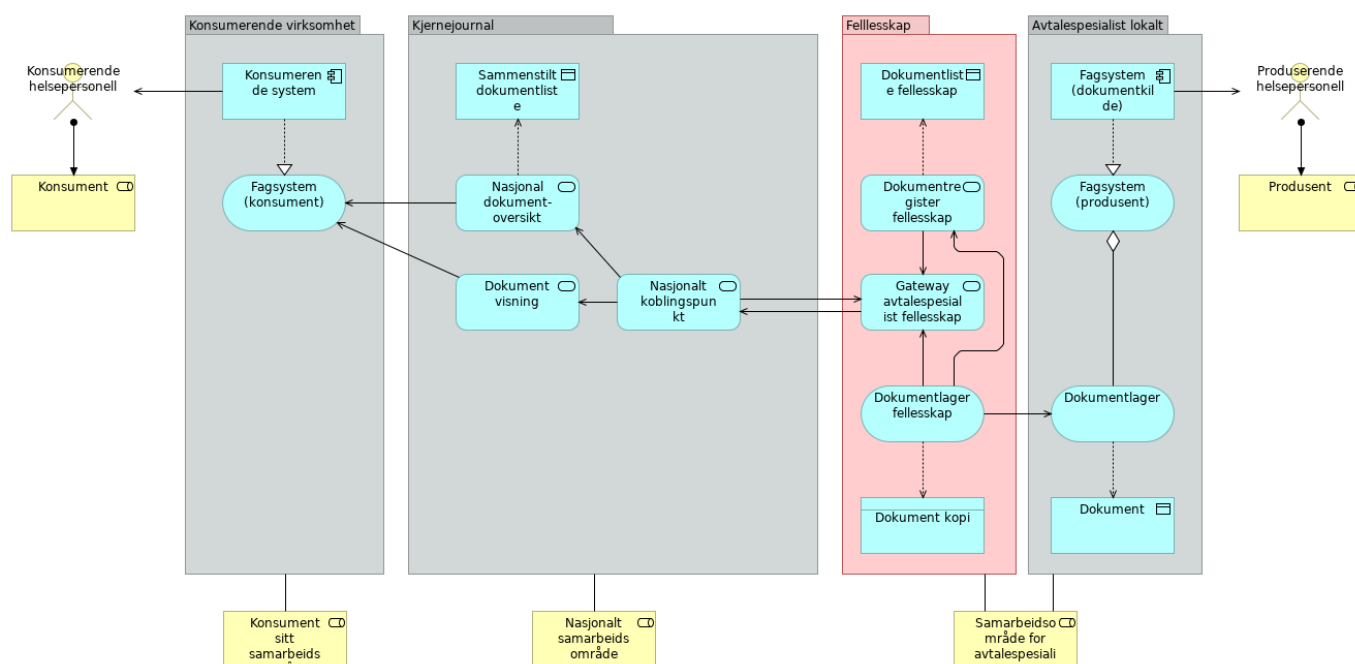
Elements

Element	Type
Dokument	Data Object
Dokument visning	Application Service
Dokumentlager	Application Service
Dokumentliste fellesskap	Data Object
Dokumentregister fellesskap	Application Service
Fagsystem (dokumentkilde)	Application Component
Fagsystem (konsument)	Application Service
Fagsystem (produsent)	Application Service
Gateway avtalespesialist fellesskap	Application Service
Konsument	Business Role
Konsument sitt samarbeids område	Business Role
Konsumerende helsepersonell	Business Actor
Konsumerende system	Application Component
Nasjonal dokument-oversikt	Application Service

Element	Type
Nasjonalt koblingspunkt	Application Service
Nasjonalt samarbeids område	Business Role
Produsent	Business Role
Produserende helsepersonell	Business Actor
Samarbeidsområde for avtalespesialister	Business Role
Sammenstilt dokumentliste	Data Object

Avtalespesialist alternativ 2

No viewpoint



Documentation

Tekstforslag - første utkast - IKKE KVALITETSSIKRET. KUN LESEVERSJON AV TEKST.
Redigeres i Word-dokument for miniutredningen

Dette konseptet tar utgangspunkt i at avtalespesialistene i et RHF går sammen om å danne et samarbeidsområde. Et slikt samarbeidsområde eksisterer ikke i dag. I dette konseptet legges det opp til at samarbeidsområdet vil ha et eget dokumentregister som tilbys av en leverandør. Avtalespesialistene vil bruke registeret for å gjøre metadata om utvalgte dokumenter tilgjengelig for søk. For å gjøre selve dokumentene tilgjengelig benytter avtalespesialistene i dette konseptet et felles dokumentlager i samarbeidsområdet. Dette dokumentlageret forvaltes av en leverandør og vil være logisk adskilt for den enkelte avtalespesialist. Kun kopier av journaldokumenter som skal deles legges i dette dokumentlageret.

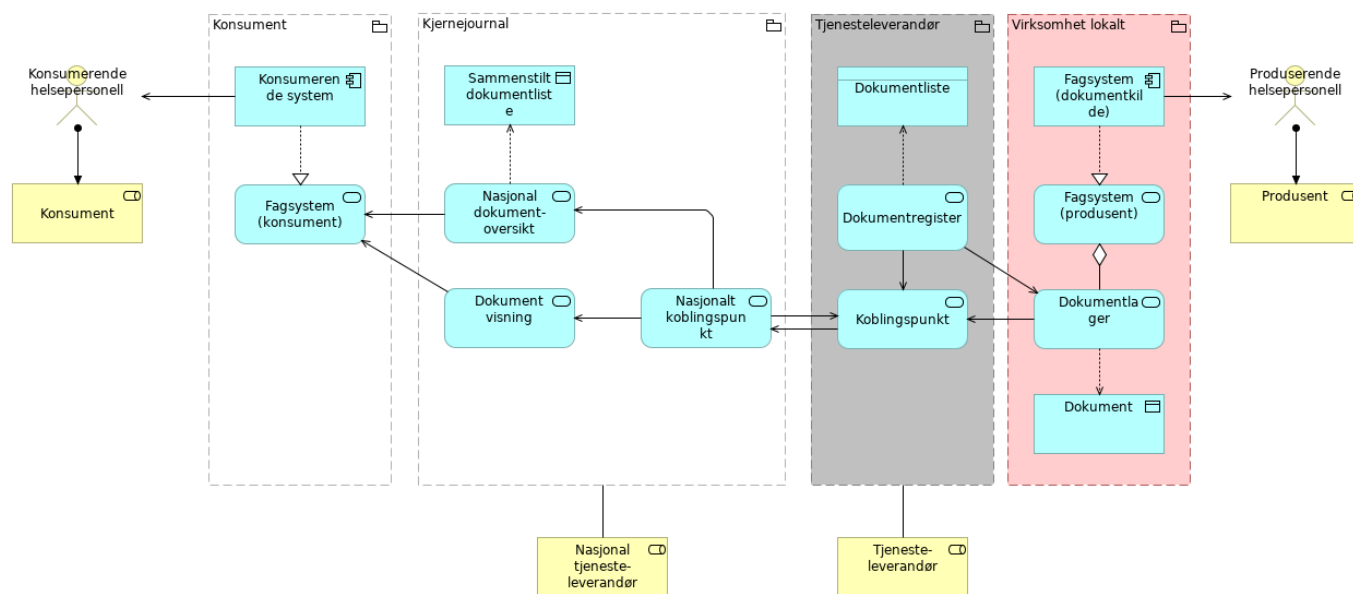
Elements

Element	Type
Dokument	Data Object
Dokument kopi	Data Object
Dokument visning	Application Service
Dokumentlager	Application Service
Dokumentlager fellesskap	Application Service
Dokumentliste fellesskap	Data Object
Dokumentregister fellesskap	Application Service
Fagsystem (dokumentkilde)	Application Component
Fagsystem (konsument)	Application Service
Fagsystem (produsent)	Application Service
Gateway avtalespesialist fellesskap	Application Service
Konsument	Business Role

Element	Type
Konsument sitt samarbeids område	Business Role
Konsumerende helsepersonell	Business Actor
Konsumerende system	Application Component
Nasjonal dokument-oversikt	Application Service
Nasjonalt koblingspunkt	Application Service
Nasjonalt samarbeids område	Business Role
Produsent	Business Role
Produserende helsepersonell	Business Actor
Samarbeidsområde for avtalespesialister	Business Role
Sammenstilt dokumentliste	Data Object

Avtalespesialist overordnet

No viewpoint



Documentation

Overordnet visning av applikasjonstjenester som etableres av avtalespesialisten lokalt eller Tjenestetilbyder for at en avtalespesialist skal kunne tilgjengeliggjøre produserte dokumenter til pasientens journaldokumenter.

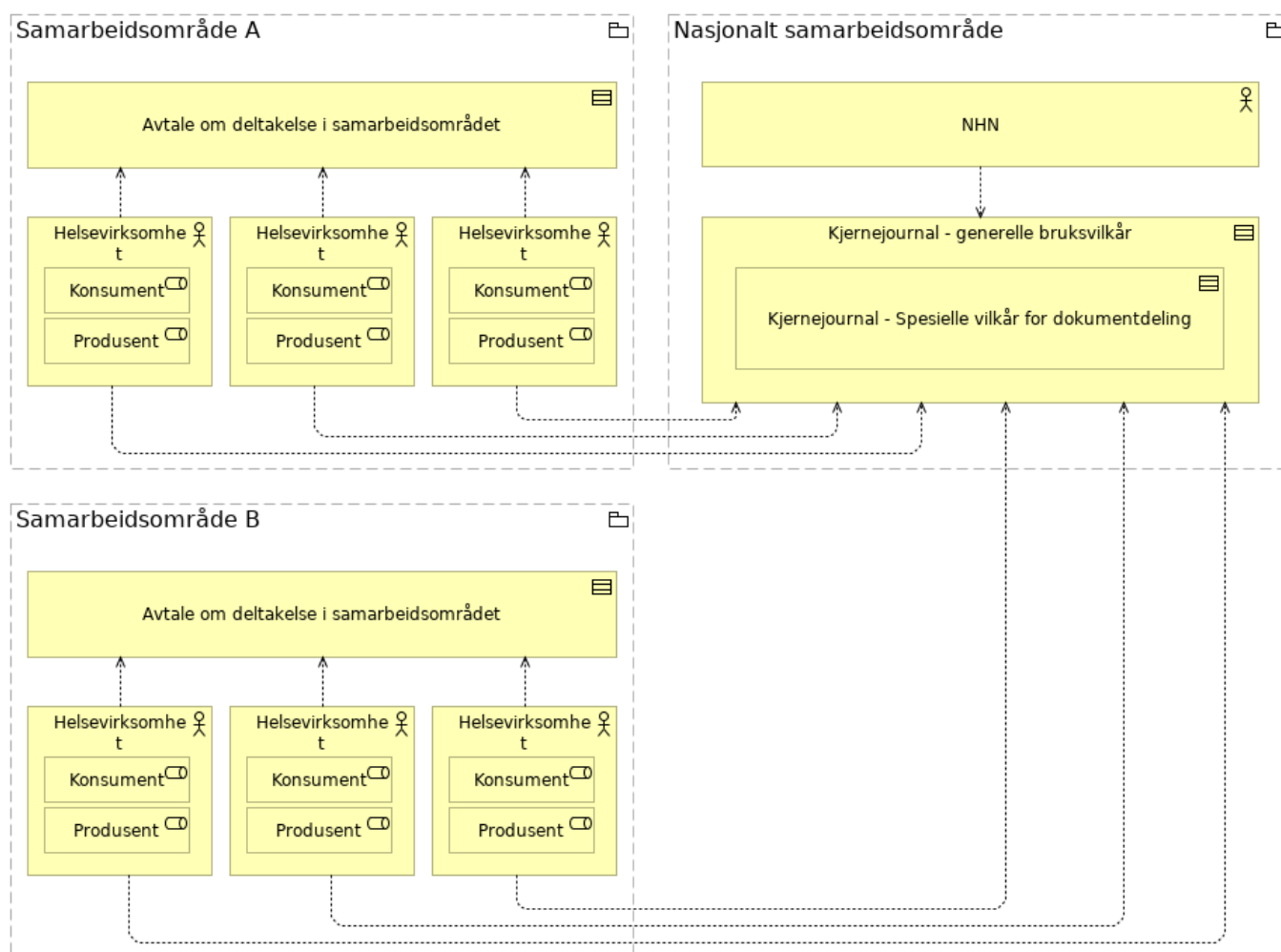
Elements

Element	Type
Dokument	Data Object
Dokument visning	Application Service
Dokumentlager	Application Service
Dokumentliste	Data Object
Dokumentregister	Application Service
Fagsystem (dokumentkilde)	Application Component
Fagsystem (konsument)	Application Service
Fagsystem (produsent)	Application Service
Kjernejournal	Grouping
Koblingspunkt	Application Service
Konsument	Business Role
Konsument	Grouping
Konsumerende helsepersonell	Business Actor
Konsumerende system	Application Component
Nasjonal dokument-oversikt	Application Service
Nasjonal tjeneste-leverandør	Business Role
Nasjonalt koblingspunkt	Application Service
Produsent	Business Role
Produserende helsepersonell	Business Actor
Sammenstilt dokumentliste	Data Object

Element	Type
Tjeneste-leverandør	Business Role
Tjenesteleverandør	Grouping
Virksomhet lokalt	Grouping

Avtalestruktur i og mellom samarbeidsområder

No viewpoint

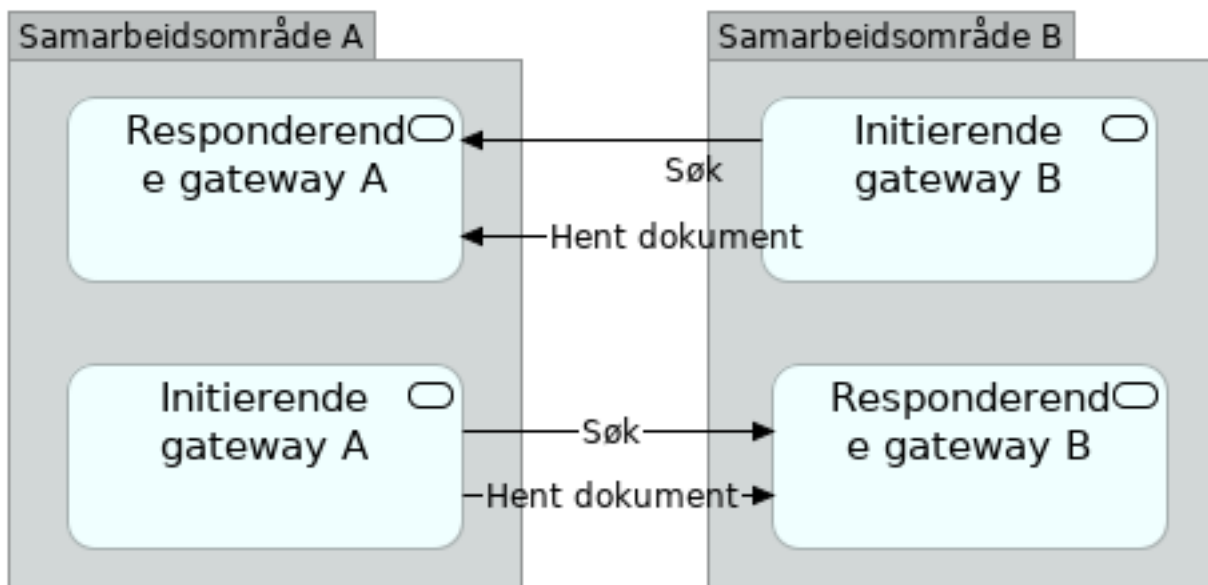


Elements

Element	Type
Avtale om deltakelse i samarbeidsområdet	Contract
Helsevirksomhet	Business Actor
Kjernejournal - generelle bruksvilkår	Contract
Kjernejournal - Spesielle vilkår for dokumentdeling	Contract
Konsument	Business Role
Nasjonalt samarbeidsområde	Grouping
NHN	Business Actor
Produsent	Business Role
Samarbeidsområde A	Grouping
Samarbeidsområde B	Grouping

Kobling av samarbeidsområder

No viewpoint

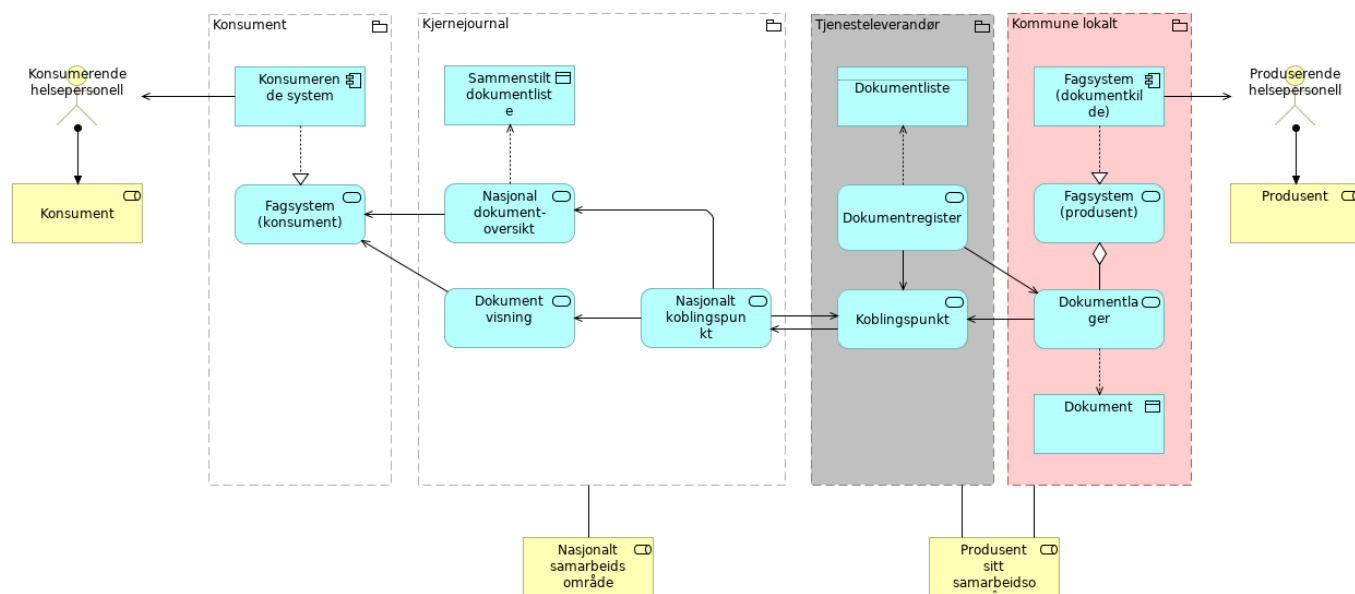


Elements

Element	Type
Initierende gateway A	Application Service
Initierende gateway B	Application Service
Responderende gateway A	Application Service
Responderende gateway B	Application Service

Kommune overordnet

No viewpoint



Documentation

Overordnet visning av applikasjonstjenester som etableres av avtalespesialisten lokalt eller Tjenestetilbyder for at en avtalespesialist skal kunne tilgjengeliggjøre produserte dokumenter til pasientens journaldokumenter.

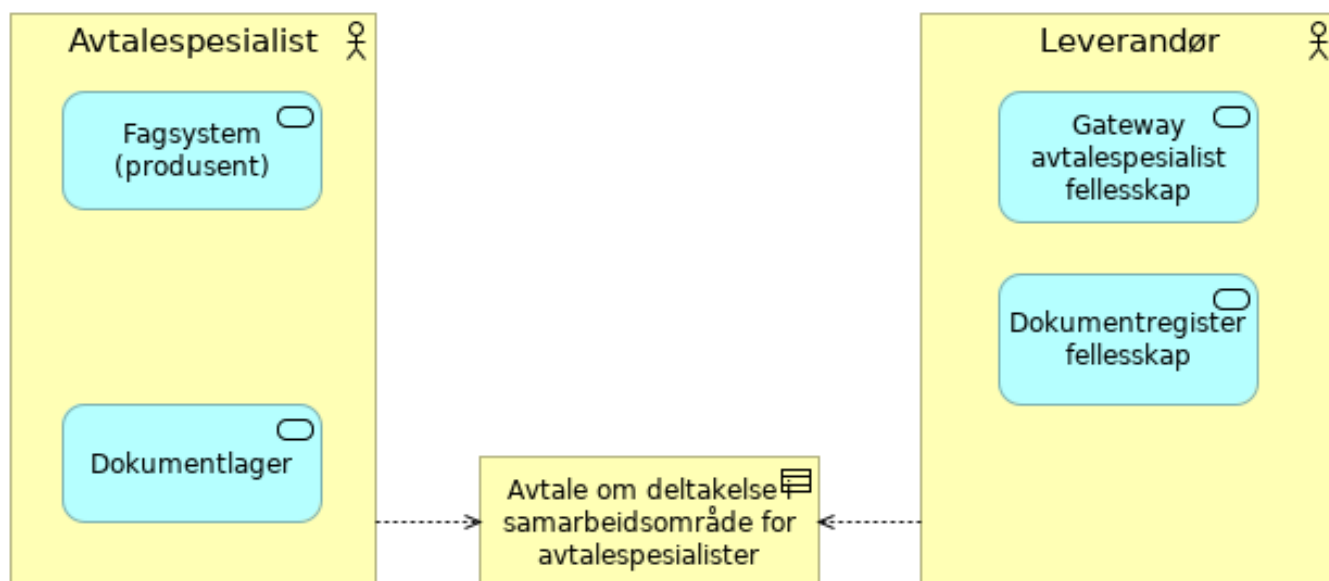
Elements

Element	Type
Dokument	Data Object
Dokument visning	Application Service
Dokumentlager	Application Service
Dokumentliste	Data Object
Dokumentregister	Application Service
Fagsystem (dokumentkilde)	Application Component
Fagsystem (konsument)	Application Service
Fagsystem (produsent)	Application Service
Kjernejournal	Grouping
Koblingspunkt	Application Service
Kommune lokalt	Grouping
Konsument	Business Role
Konsument	Grouping
Konsumerende helsepersonell	Business Actor
Konsumerende system	Application Component
Nasjonal dokument-oversikt	Application Service
Nasjonalt koblingspunkt	Application Service
Nasjonalt samarbeids område	Business Role
Produsent	Business Role
Produsent sitt samarbeidsområde	Business Role

Element	Type
Produserende helsepersonell	Business Actor
Sammenstilt dokumentliste	Data Object
Tjenesteleverandør	Grouping

Kompakt - Avtalespesialist alternativ 1

No viewpoint

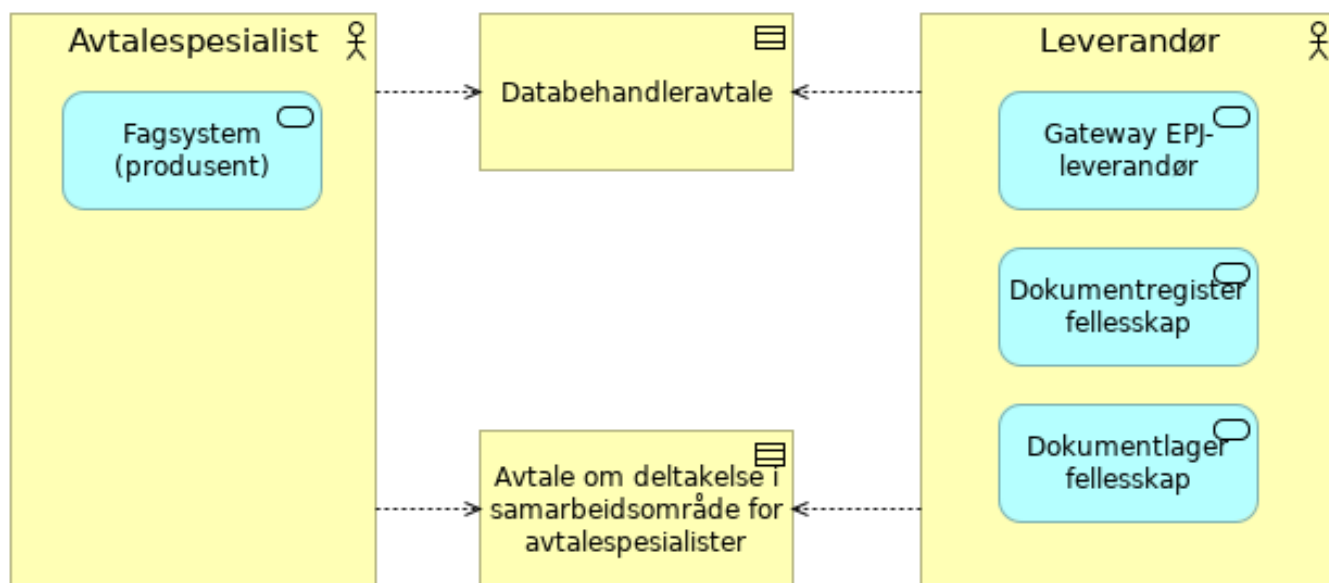


Elements

Element	Type
Avtale om deltakelse i samarbeidsområde for avtalespesialister	Contract
Avtalespesialist	Business Actor
Dokumentlager	Application Service
Dokumentregister fellesskap	Application Service
Fagsystem (produsent)	Application Service
Gateway avtalespesialist fellesskap	Application Service
Leverandør	Business Actor

Kompakt - Avtalespesialist alternativ 2

No viewpoint

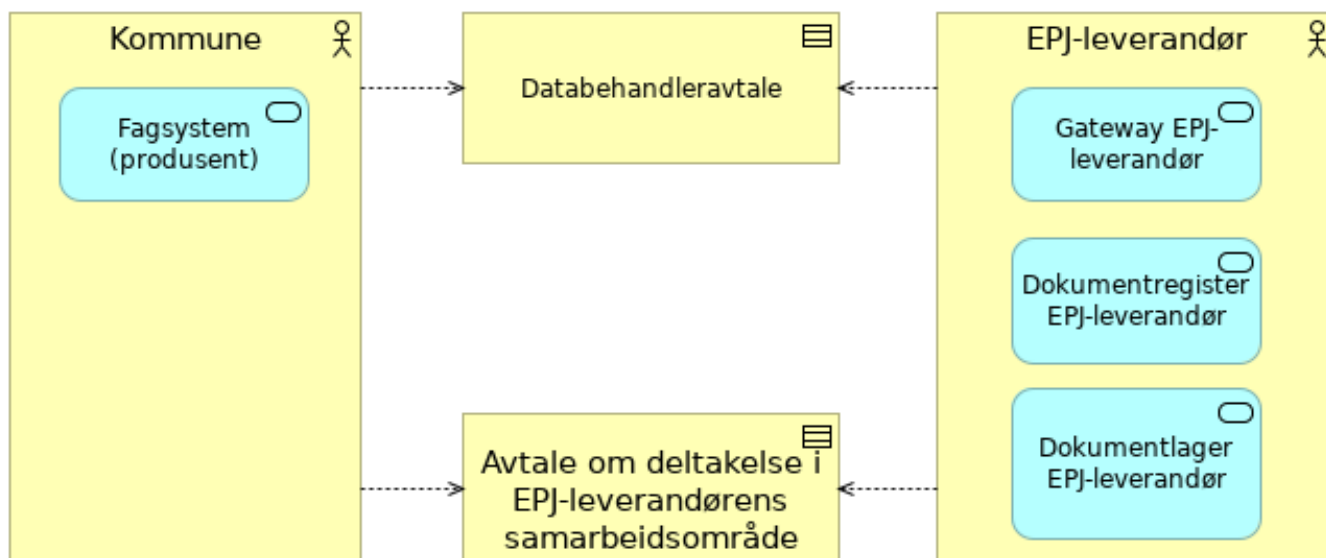


Elements

Element	Type
Avtale om deltakelse i samarbeidsområde for avtalespesialister	Contract
Avtalespesialist	Business Actor
Databehandleravtale	Contract
Dokumentlager fellesskap	Application Service
Dokumentregister fellesskap	Application Service
Fagsystem (produsent)	Application Service
Gateway EPJ-leverandør	Application Service
Leverandør	Business Actor

Kompakt - EPJ-leverandør alternativ 1

No viewpoint

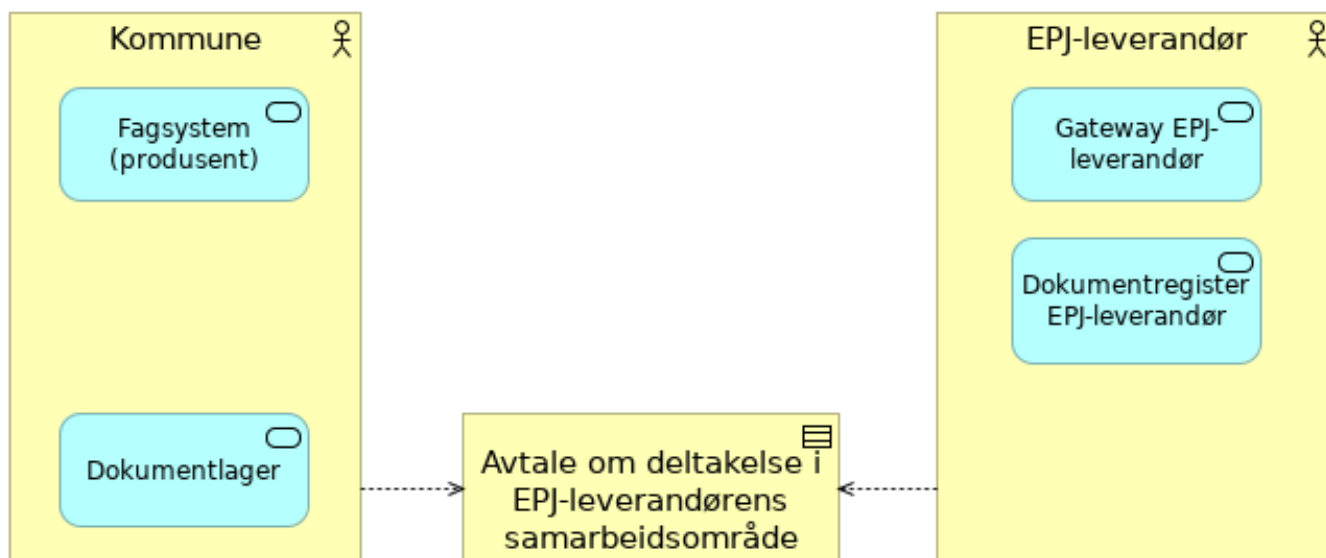


Elements

Element	Type
Avtale om deltakelse i EPJ-leverandørens samarbeidsområde	Contract
Databehandleravtale	Contract
Dokumentlager EPJ-leverandør	Application Service
Dokumentregister EPJ-leverandør	Application Service
EPJ-leverandør	Business Actor
Fagsystem (produsent)	Application Service
Gateway EPJ-leverandør	Application Service
Kommune	Business Actor

Kompakt - EPJ-leverandør alternativ 2

No viewpoint

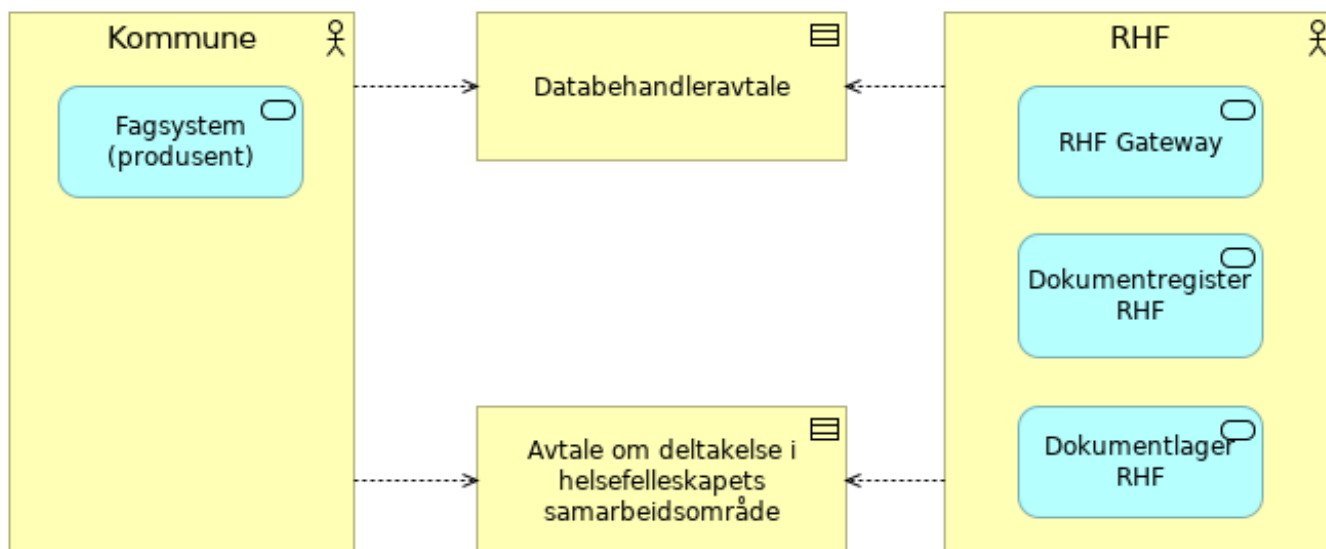


Elements

Element	Type
Avtale om deltakelse i EPJ-leverandørens samarbeidsområde	Contract
Dokumentlager	Application Service
Dokumentregister EPJ-leverandør	Application Service
EPJ-leverandør	Business Actor
Fagsystem (produsent)	Application Service
Gateway EPJ-leverandør	Application Service
Kommune	Business Actor

Kompakt - Helsefelleskap alternativ 1

No viewpoint



Elements

Element	Type
Avtale om deltakelse i helsefelleskapets samarbeidsområde	Contract
Databehandleravtale	Contract
Dokumentlager RHF	Application Service
Dokumentregister RHF	Application Service
Fagsystem (produzent)	Application Service
Kommune	Business Actor
RHF	Business Actor
RHF Gateway	Application Service

Kompakt - Helsefelleskap alternativ 2

No viewpoint

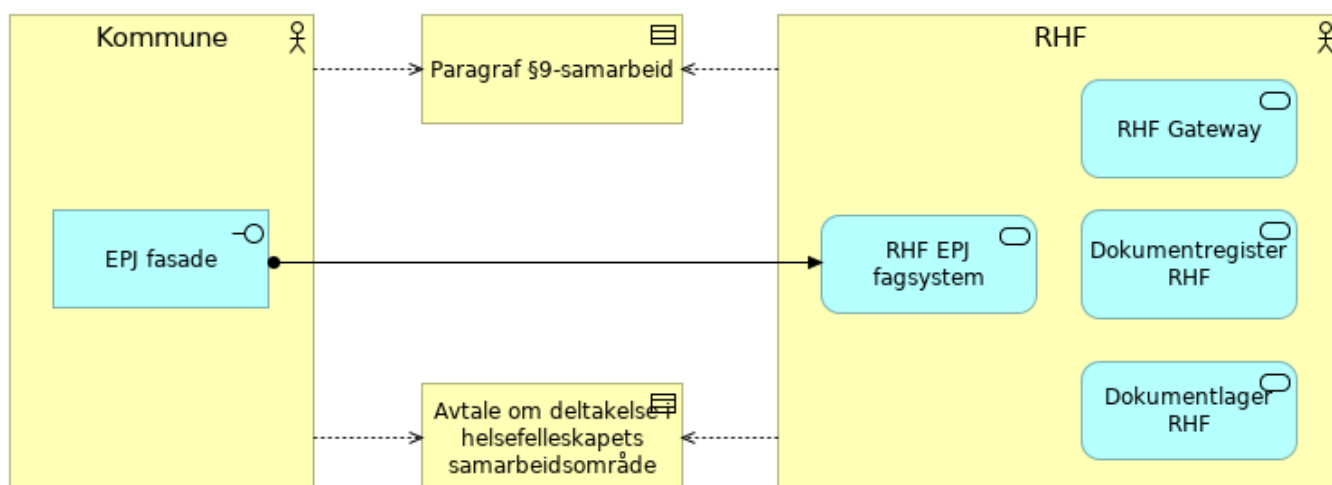


Elements

Element	Type
Avtale om deltakelse i helsefelleskapets samarbeidsområde	Contract
Dokumentlager	Application Service
Dokumentregister RHF	Application Service
Fagsystem (produsent)	Application Service
Kommune	Business Actor
RHF	Business Actor
RHF Gateway	Application Service

Kompakt - Helsefelleskap alternativ 3

No viewpoint

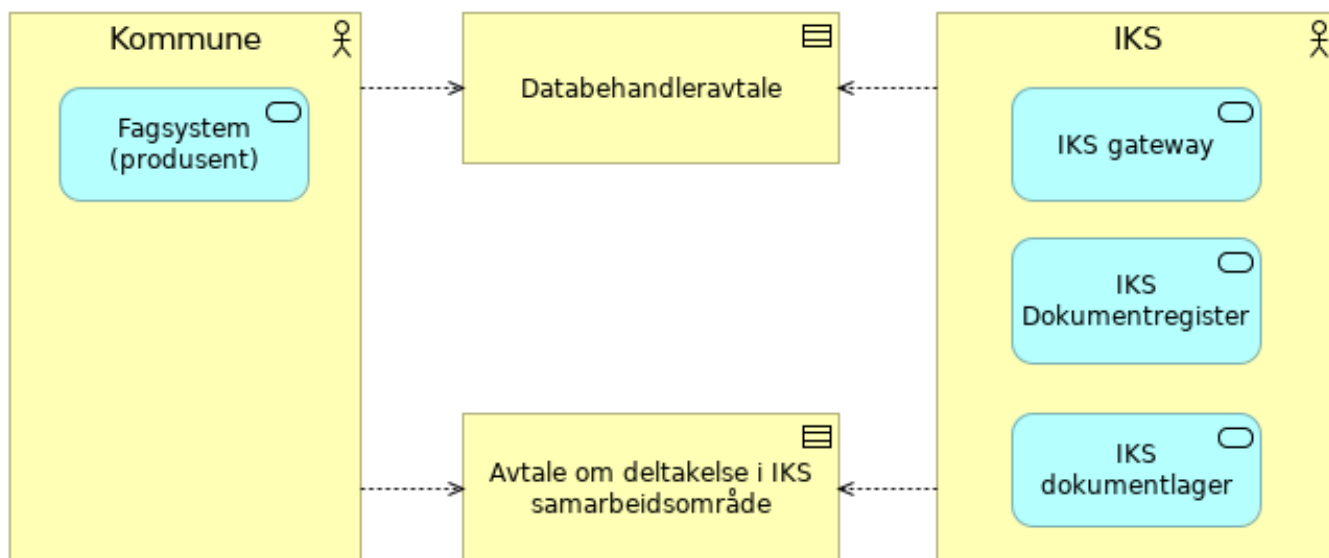


Elements

Element	Type
Avtale om deltakelse i helsefelleskapets samarbeidsområde	Contract
Dokumentlager RHF	Application Service
Dokumentregister RHF	Application Service
EPJ fasade	Application Interface
Kommune	Business Actor
Paragraf §9-samarbeid	Contract
RHF	Business Actor
RHF EPJ fagsystem	Application Service
RHF Gateway	Application Service

Kompakt - IKS alternativ 1

No viewpoint

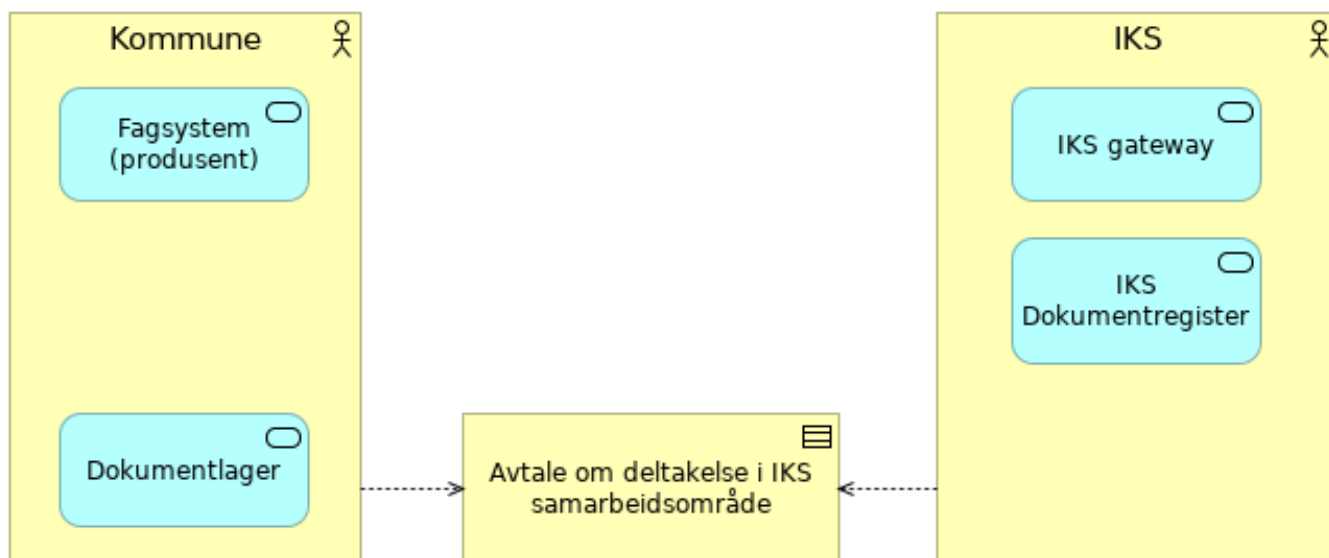


Elements

Element	Type
Avtale om deltakelse i IKS samarbeidsområde	Contract
Databehandleravtale	Contract
Fagsystem (produsent)	Application Service
IKS	Business Actor
IKS dokumentlager	Application Service
IKS Dokumentregister	Application Service
IKS gateway	Application Service
Kommune	Business Actor

Kompakt - IKS alternativ 2

No viewpoint

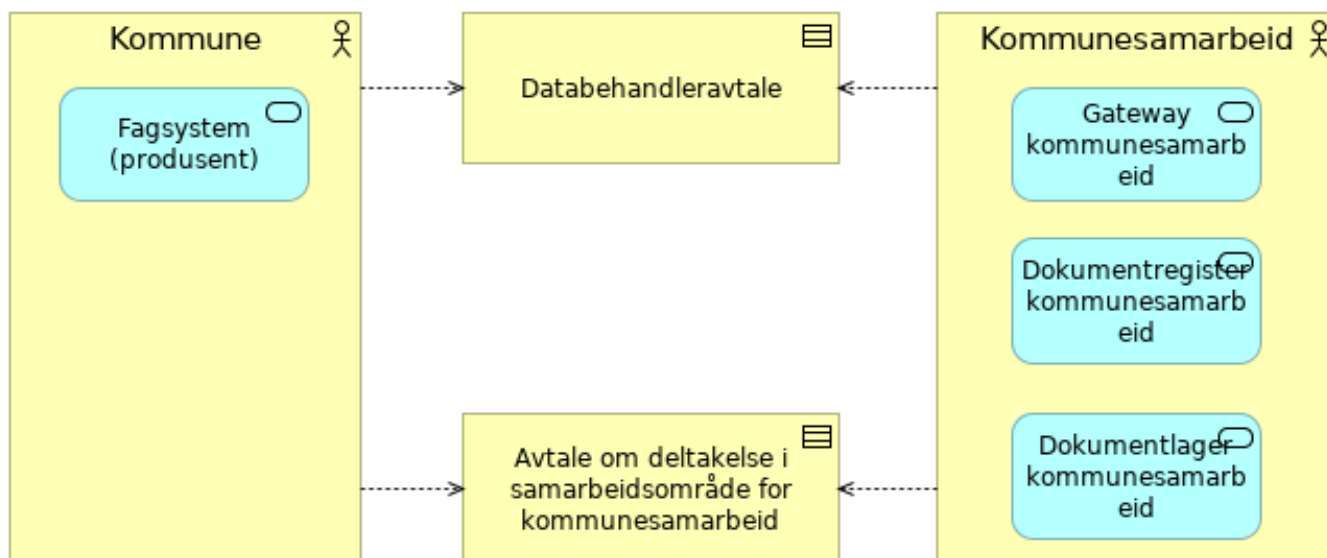


Elements

Element	Type
Avtale om deltakelse i IKS samarbeidsområde	Contract
Dokumentlager	Application Service
Fagsystem (produsent)	Application Service
IKS	Business Actor
IKS Dokumentregister	Application Service
IKS gateway	Application Service
Kommune	Business Actor

Kompakt - Kommunesamarbeid alternativ 1

No viewpoint

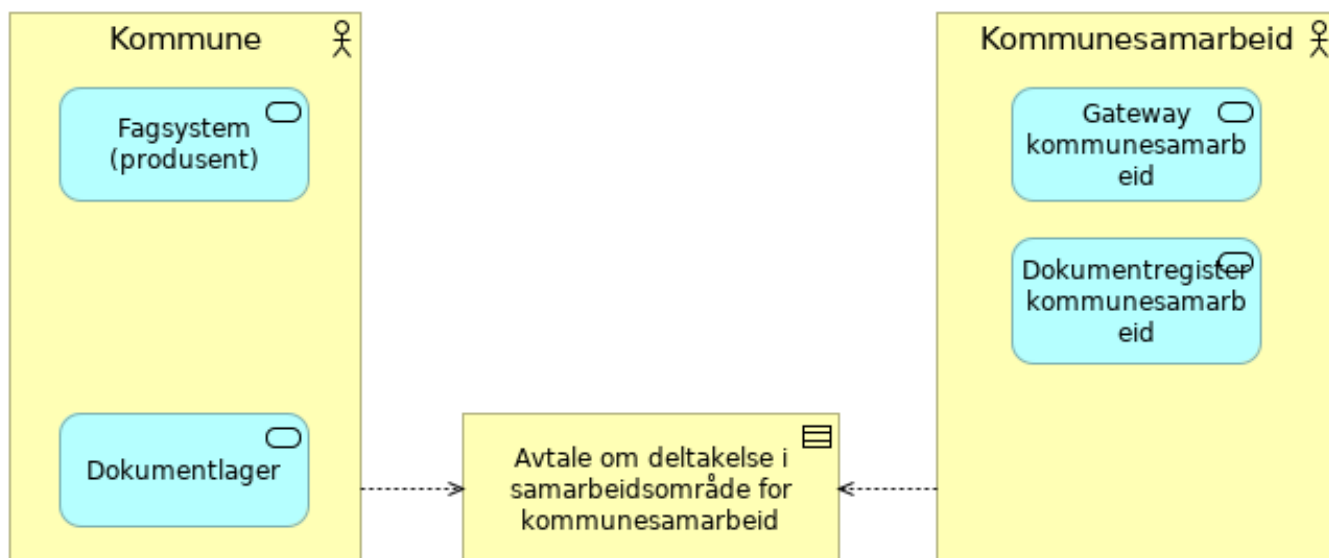


Elements

Element	Type
Avtale om deltakelse i samarbeidsområde for kommunesamarbeid	Contract
Databehandleravtale	Contract
Dokumentlager kommunesamarbeid	Application Service
Dokumentregister kommunesamarbeid	Application Service
Fagsystem (produsent)	Application Service
Gateway kommunesamarbeid	Application Service
Kommune	Business Actor
Kommunesamarbeid	Business Actor

Kompakt - Kommunesamarbeid alternativ 2

No viewpoint

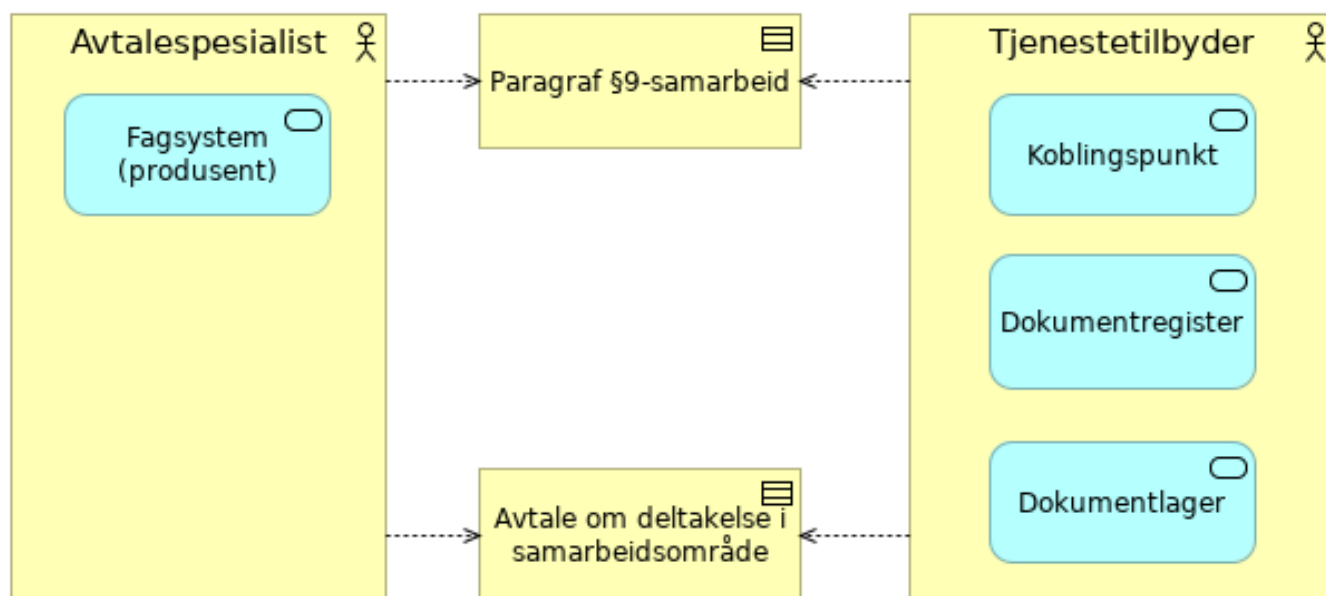


Elements

Element	Type
Avtale om deltakelse i samarbeidsområde for kommunesamarbeid	Contract
Dokumentlager	Application Service
Dokumentregister kommunesamarbeid	Application Service
Fagsystem (produsent)	Application Service
Gateway kommunesamarbeid	Application Service
Kommune	Business Actor
Kommunesamarbeid	Business Actor

Kompakt - Konsept 1 (avtalespesialist)

No viewpoint

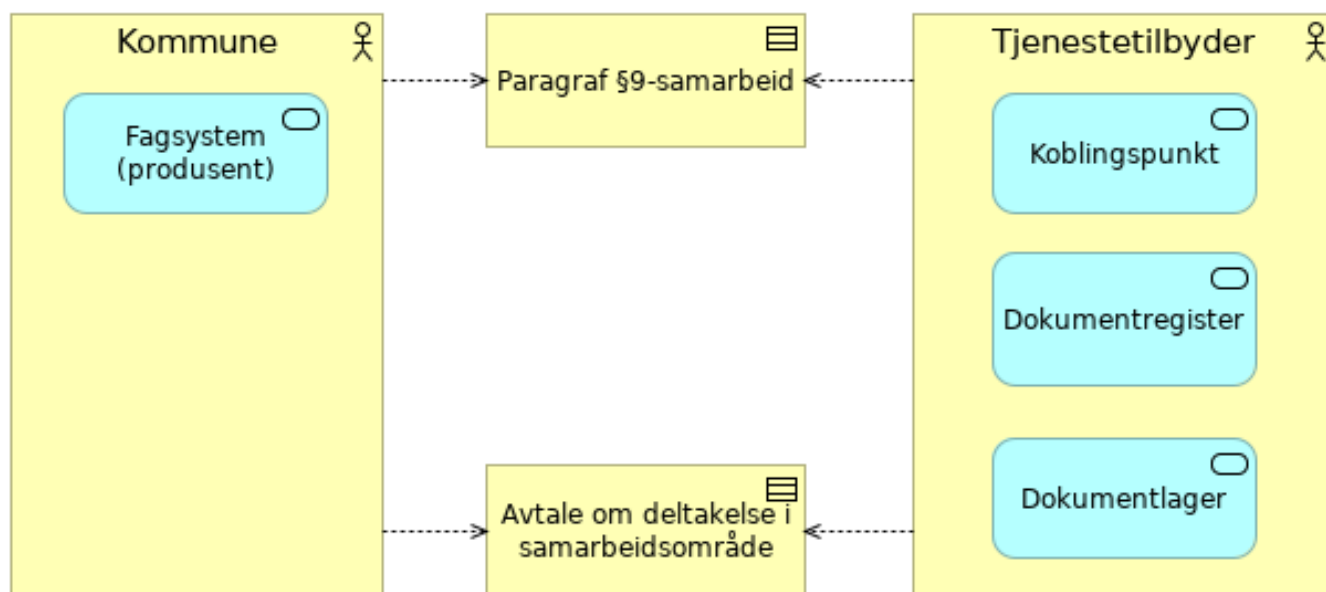


Elements

Element	Type
Avtale om deltakelse i samarbeidsområde	Contract
Avtalespesialist	Business Actor
Dokumentlager	Application Service
Dokumentregister	Application Service
Fagsystem (produsent)	Application Service
Koblingspunkt	Application Service
Paragraf §9-samarbeid	Contract
Tjenestetilbyder	Business Actor

Kompakt - Konsept 1 (kommune)

No viewpoint

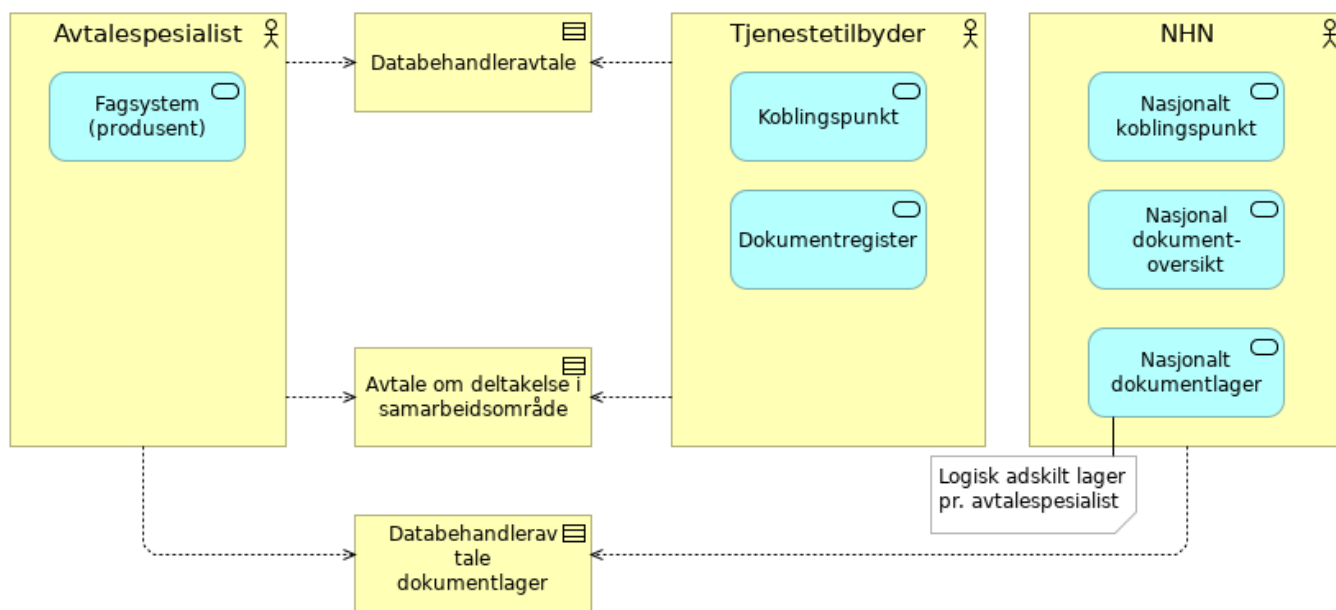


Elements

Element	Type
Avtale om deltakelse i samarbeidsområde	Contract
Dokumentlager	Application Service
Dokumentregister	Application Service
Fagsystem (produsent)	Application Service
Koblingspunkt	Application Service
Kommune	Business Actor
Paragraf §9-samarbeid	Contract
Tjenestetilbyder	Business Actor

Kompakt - Konsept 1 variant (avtalespesialist) Usikker

No viewpoint

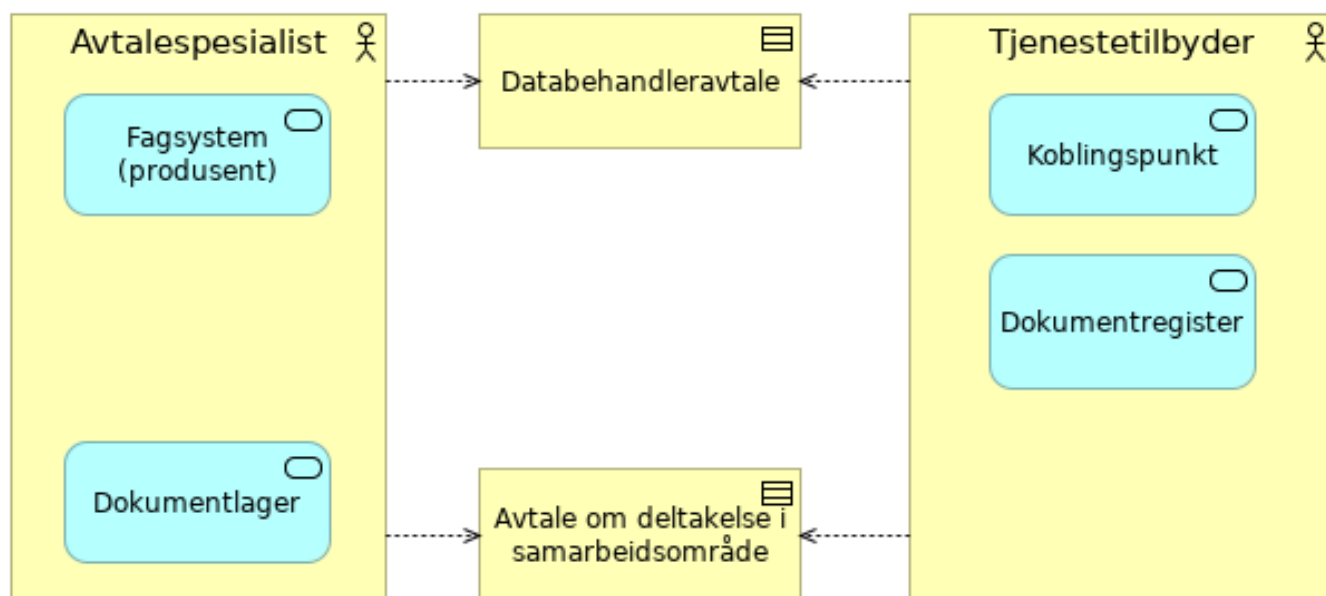


Elements

Element	Type
Avtale om deltakelse i samarbeidsområde	Contract
Avtalespesialist	Business Actor
Databehandleravtale	Contract
Databehandleravtale dokumentlager	Contract
Dokumentregister	Application Service
Fagsystem (producent)	Application Service
Koblingspunkt	Application Service
Nasjonal dokument-oversikt	Application Service
Nasjonalt dokumentlager	Application Service
Nasjonalt koblingspunkt	Application Service
NHN	Business Actor
Tjenestetilbyder	Business Actor

Kompakt - Konsept 2 (avtalespesialist)

No viewpoint

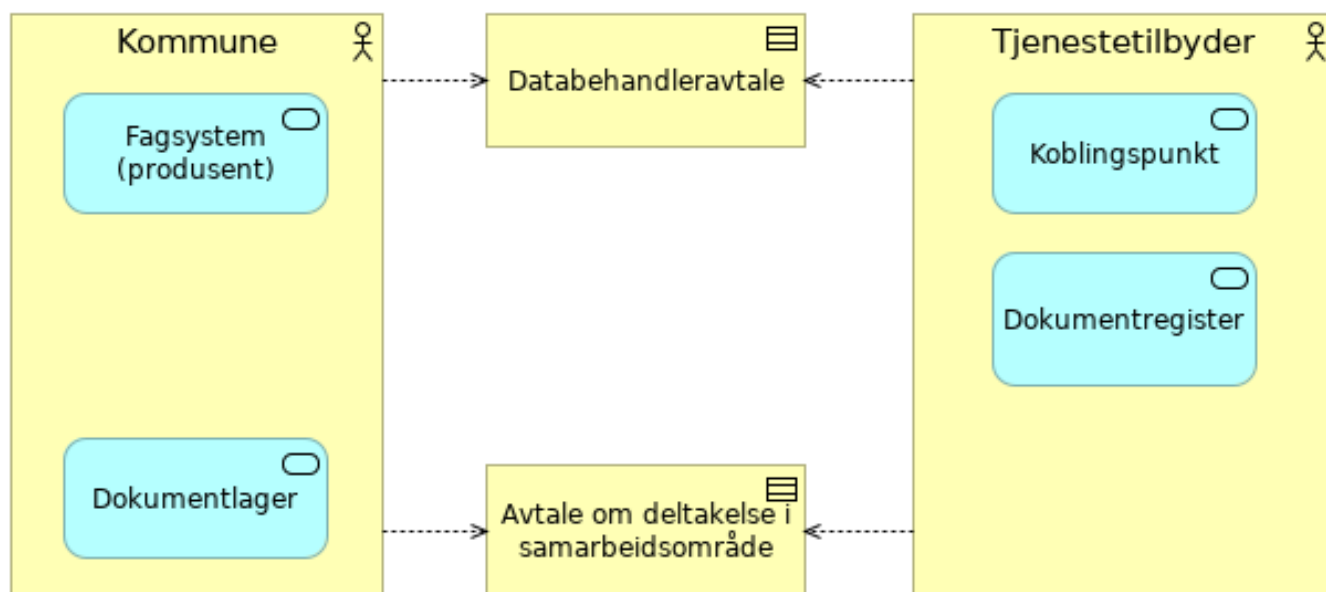


Elements

Element	Type
Avtale om deltakelse i samarbeidsområde	Contract
Avtalespesialist	Business Actor
Databehandleravtale	Contract
Dokumentlager	Application Service
Dokumentregister	Application Service
Fagsystem (produsent)	Application Service
Koblingspunkt	Application Service
Tjenestetilbyder	Business Actor

Kompakt - Konsept 2 (kommune)

No viewpoint

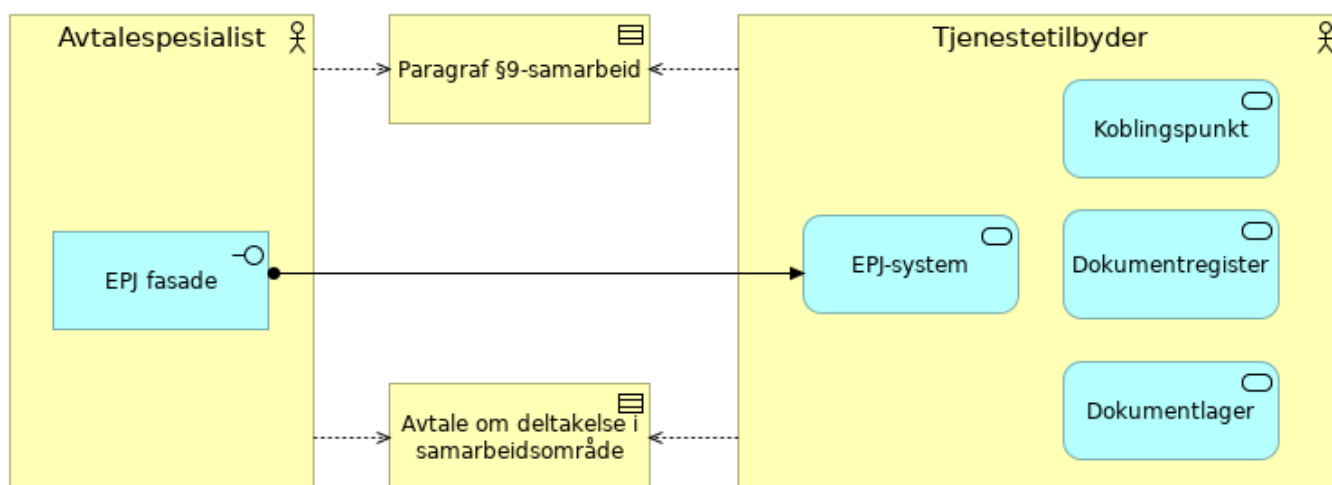


Elements

Element	Type
Avtale om deltakelse i samarbeidsområde	Contract
Databehandleravtale	Contract
Dokumentlager	Application Service
Dokumentregister	Application Service
Fagsystem (produsent)	Application Service
Koblingspunkt	Application Service
Kommune	Business Actor
Tjenestetilbyder	Business Actor

Kompakt - Konsept 3 (avtalespesialist)

No viewpoint

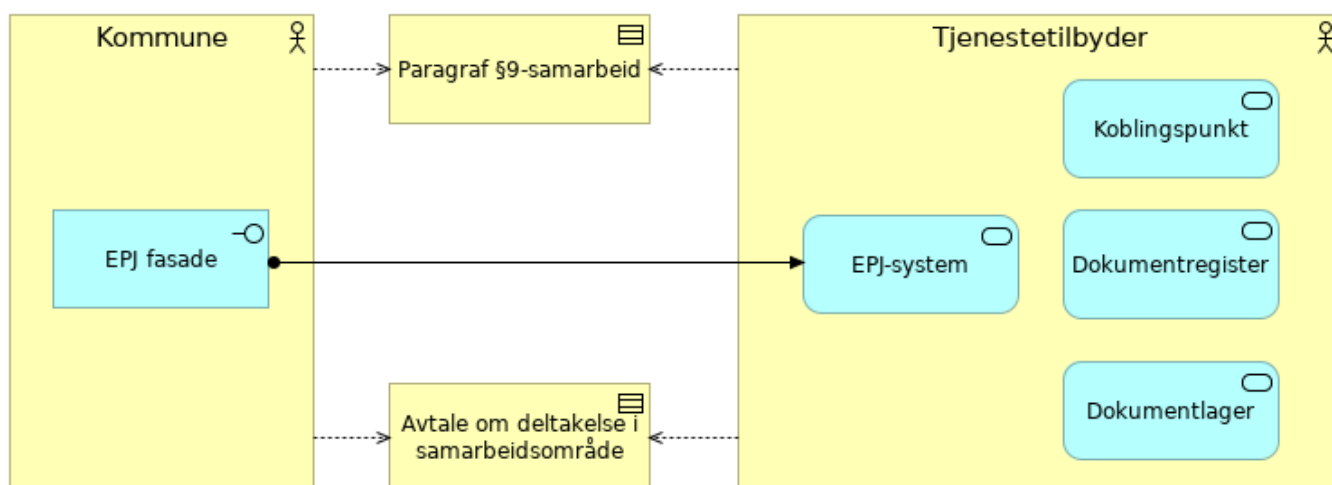


Elements

Element	Type
Avtale om deltakelse i samarbeidsområde	Contract
Avtalespesialist	Business Actor
Dokumentlager	Application Service
Dokumentregister	Application Service
EPJ fasade	Application Interface
EPJ-system	Application Service
Koblingspunkt	Application Service
Paragraf §9-samarbeid	Contract
Tjenestetilbyder	Business Actor

Kompakt - Konsept 3 (kommune)

No viewpoint

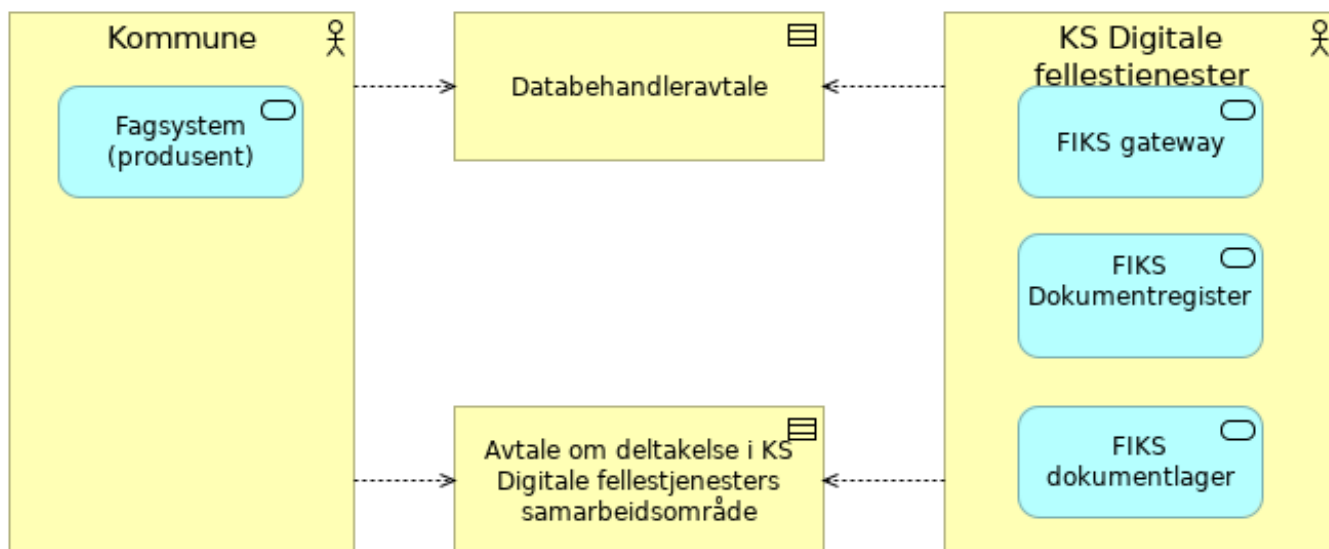


Elements

Element	Type
Avtale om deltakelse i samarbeidsområde	Contract
Dokumentlager	Application Service
Dokumentregister	Application Service
EPJ fasade	Application Interface
EPJ-system	Application Service
Koblingspunkt	Application Service
Kommune	Business Actor
Paragraf §9-samarbeid	Contract
Tjenestetilbyder	Business Actor

Kompakt - KS FIKS alternativ 1

No viewpoint

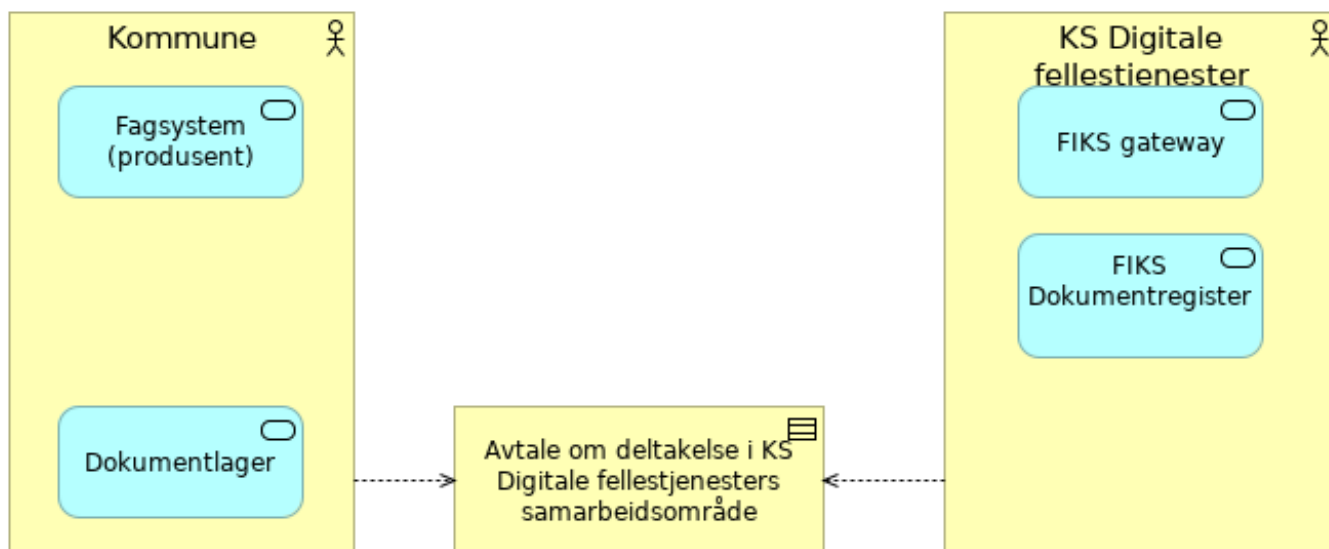


Elements

Element	Type
Avtale om deltakelse i KS Digitale fellestjenesters samarbeidsområde	Contract
Databehandleravtale	Contract
Fagsystem (produsent)	Application Service
FIKS dokumentlager	Application Service
FIKS Dokumentregister	Application Service
FIKS gateway	Application Service
Kommune	Business Actor
KS Digitale fellestjenester	Business Actor

Kompakt - KS FIKS alternativ 2

No viewpoint

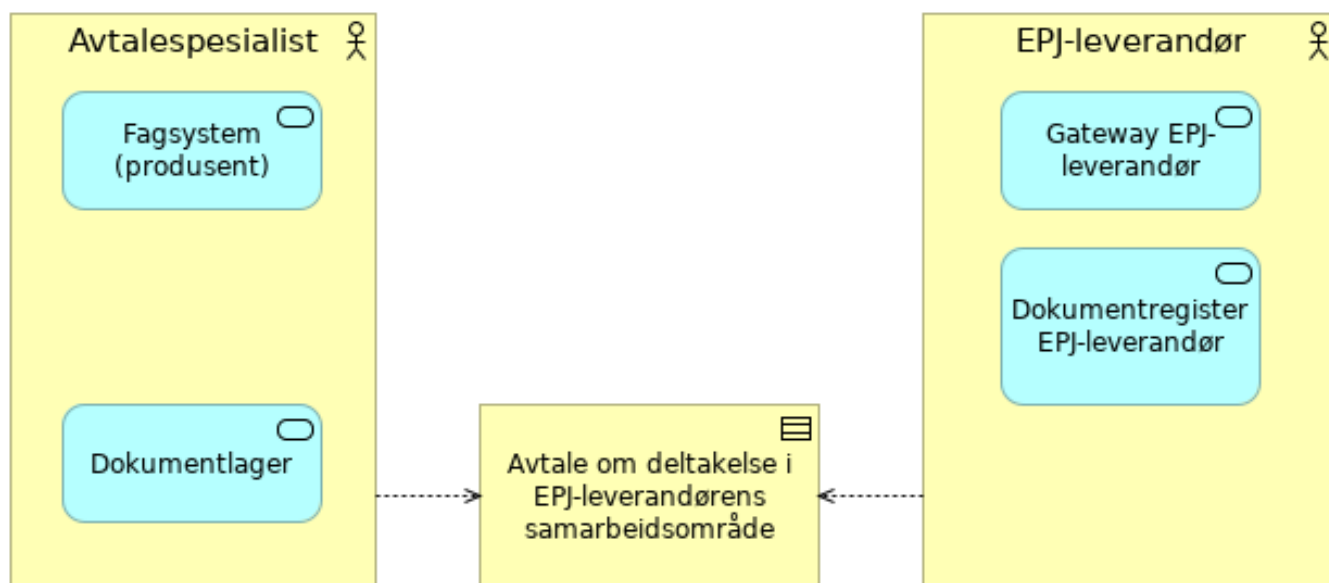


Elements

Element	Type
Avtale om deltakelse i KS Digitale fellestjenesters samarbeidsområde	Contract
Dokumentlager	Application Service
Fagsystem (produsent)	Application Service
FIKS Dokumentregister	Application Service
FIKS gateway	Application Service
Kommune	Business Actor
KS Digitale fellestjenester	Business Actor

Kompakt - Leverandør alternativ 1

No viewpoint

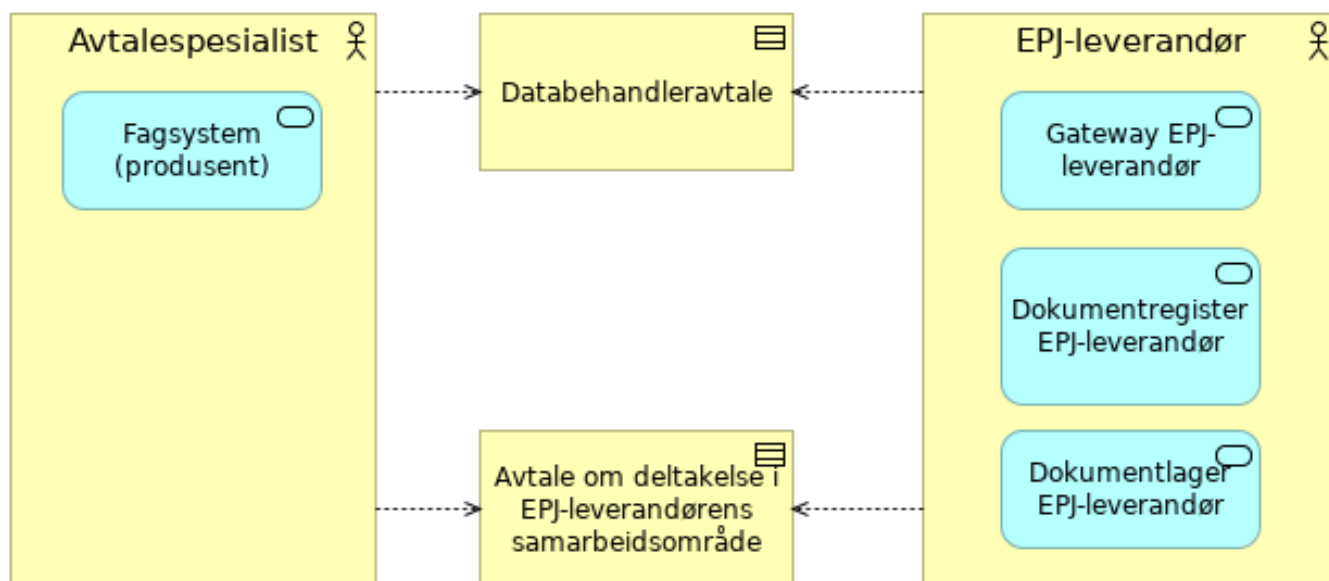


Elements

Element	Type
Avtale om deltakelse i EPJ-leverandørens samarbeidsområde	Contract
Avtalespesialist	Business Actor
Dokumentlager	Application Service
Dokumentregister EPJ-leverandør	Application Service
EPJ-leverandør	Business Actor
Fagsystem (produsent)	Application Service
Gateway EPJ-leverandør	Application Service

Kompakt - Leverandør alternativ 2

No viewpoint

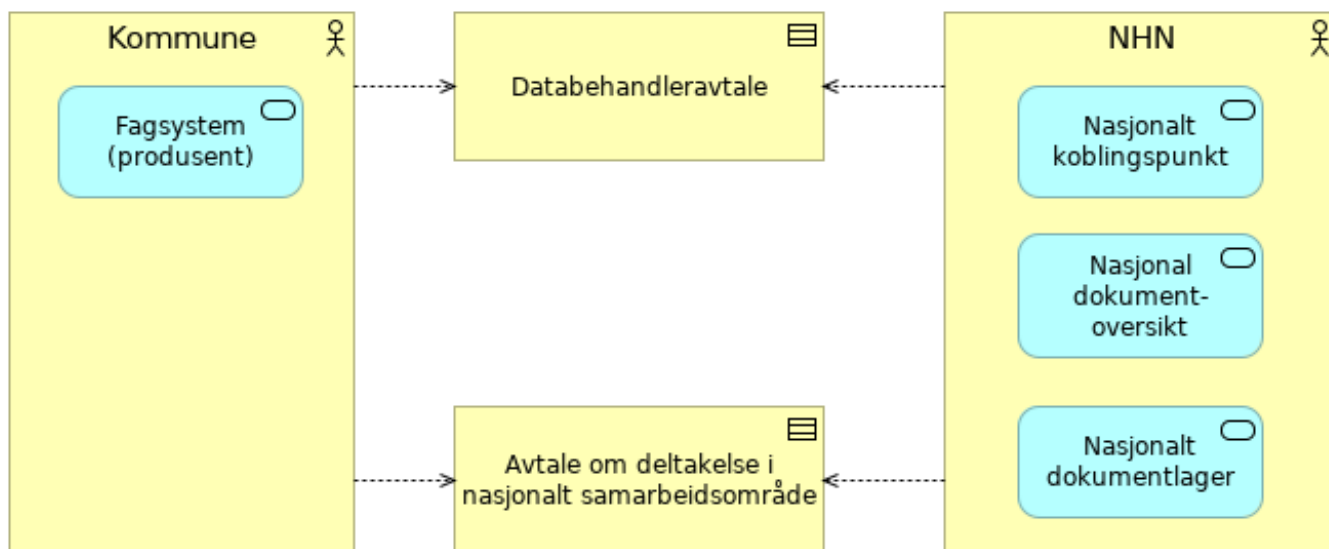


Elements

Element	Type
Avtale om deltakelse i EPJ-leverandørens samarbeidsområde	Contract
Avtalespesialist	Business Actor
Databehandleravtale	Contract
Dokumentlager EPJ-leverandør	Application Service
Dokumentregister EPJ-leverandør	Application Service
EPJ-leverandør	Business Actor
Fagsystem (produzent)	Application Service
Gateway EPJ-leverandør	Application Service

Kompakt - Nasjonal tjenestetilbyder alternativ 1

No viewpoint

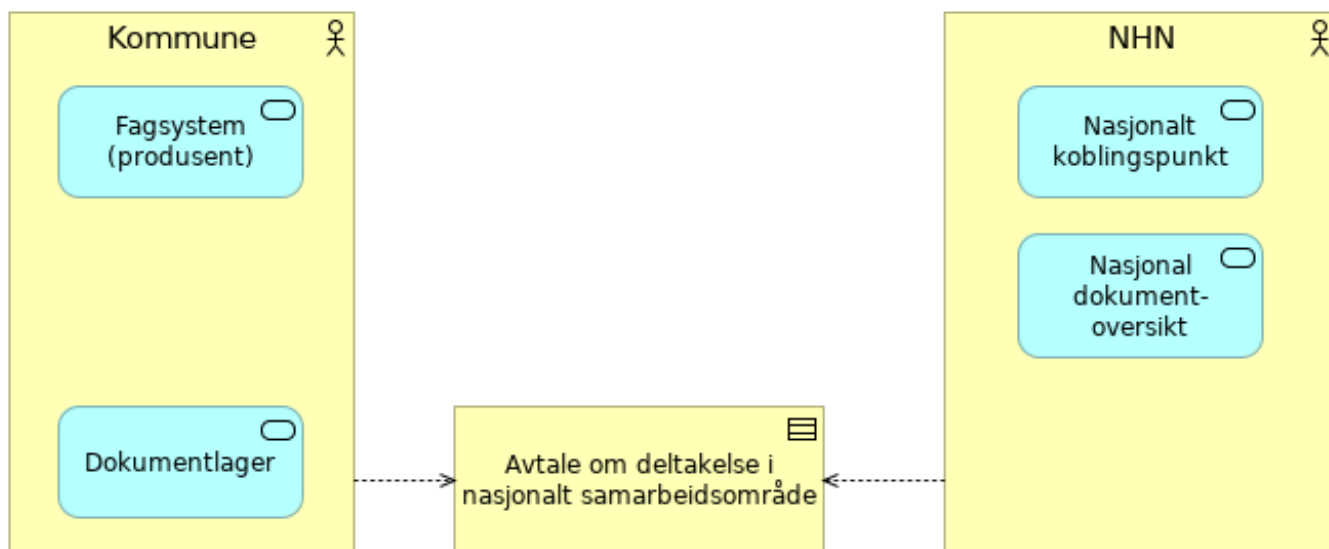


Elements

Element	Type
Avtale om deltakelse i nasjonalt samarbeidsområde	Contract
Databehandleravtale	Contract
Fagsystem (produsent)	Application Service
Kommune	Business Actor
Nasjonal dokument-oversikt	Application Service
Nasjonalt dokumentlager	Application Service
Nasjonalt koblingspunkt	Application Service
NHN	Business Actor

Kompakt - Nasjonal tjenestetilbyder alternativ 2

No viewpoint

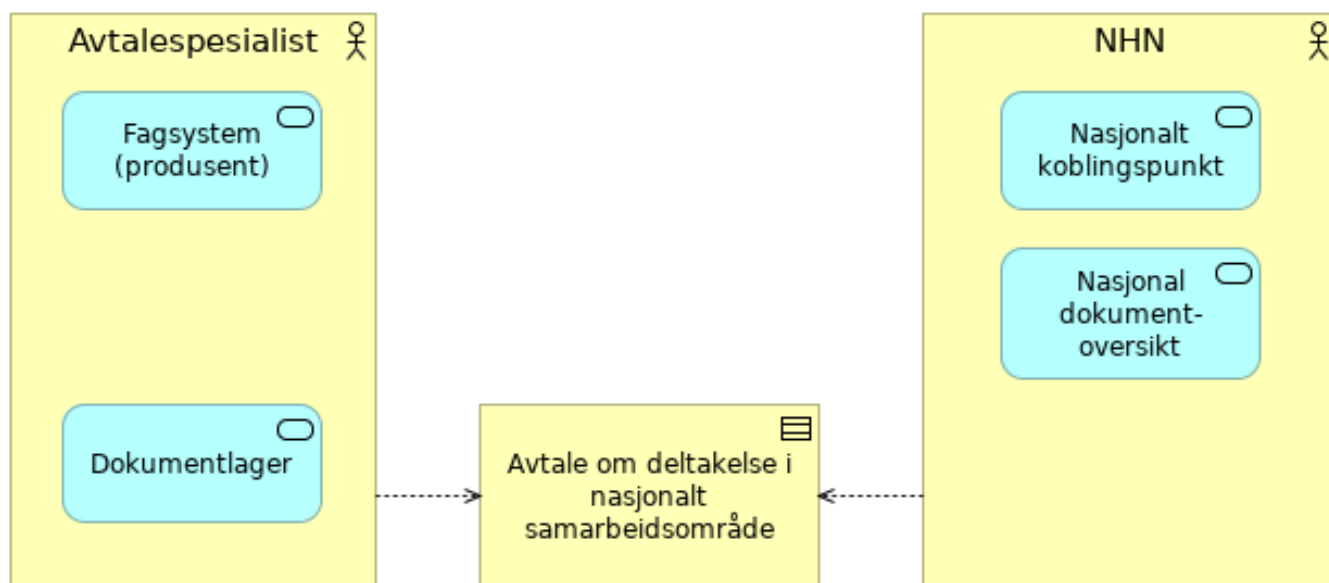


Elements

Element	Type
Avtale om deltakelse i nasjonalt samarbeidsområde	Contract
Dokumentlager	Application Service
Fagsystem (produsent)	Application Service
Kommune	Business Actor
Nasjonal dokument-oversikt	Application Service
Nasjonalt koblingspunkt	Application Service
NHN	Business Actor

Kompakt - Nasjonalt alternativ 1

No viewpoint

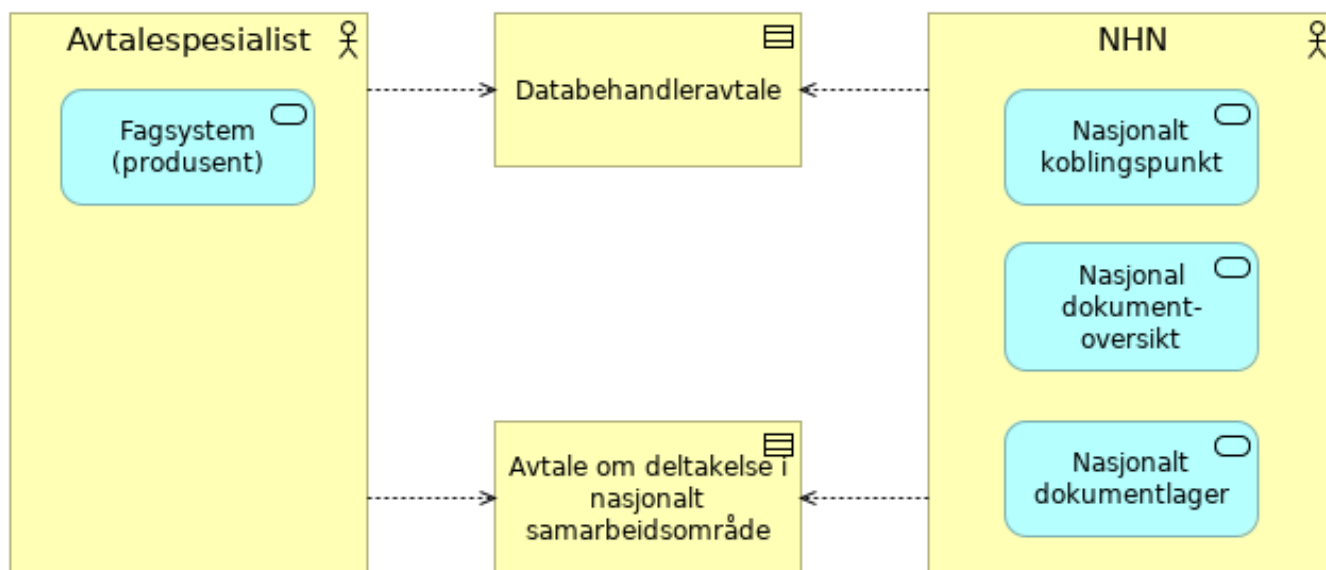


Elements

Element	Type
Avtale om deltakelse i nasjonalt samarbeidsområde	Contract
Avtalespesialist	Business Actor
Dokumentlager	Application Service
Fagsystem (produzent)	Application Service
Nasjonal dokument-oversikt	Application Service
Nasjonalt koblingspunkt	Application Service
NHN	Business Actor

Kompakt - Nasjonalt alternativ 2

No viewpoint

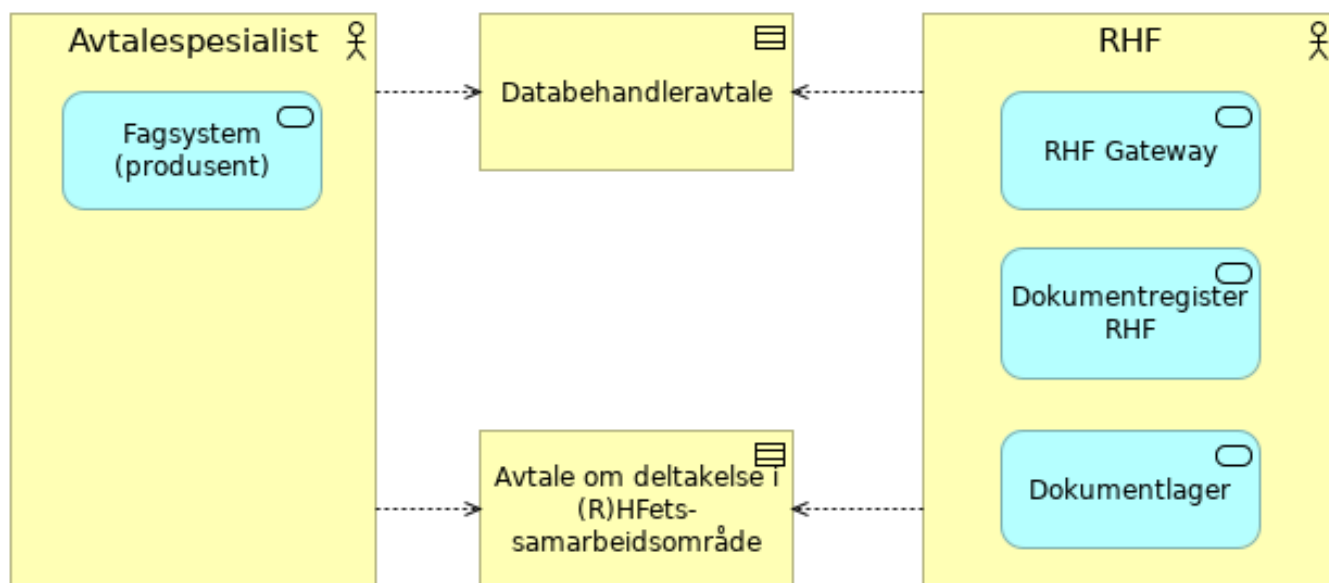


Elements

Element	Type
Avtale om deltakelse i nasjonalt samarbeidsområde	Contract
Avtalespesialist	Business Actor
Databehandleravtale	Contract
Fagsystem (produsent)	Application Service
Nasjonal dokument-oversikt	Application Service
Nasjonalt dokumentlager	Application Service
Nasjonalt koblingspunkt	Application Service
NHN	Business Actor

Kompakt - RHF alternativ 1

No viewpoint

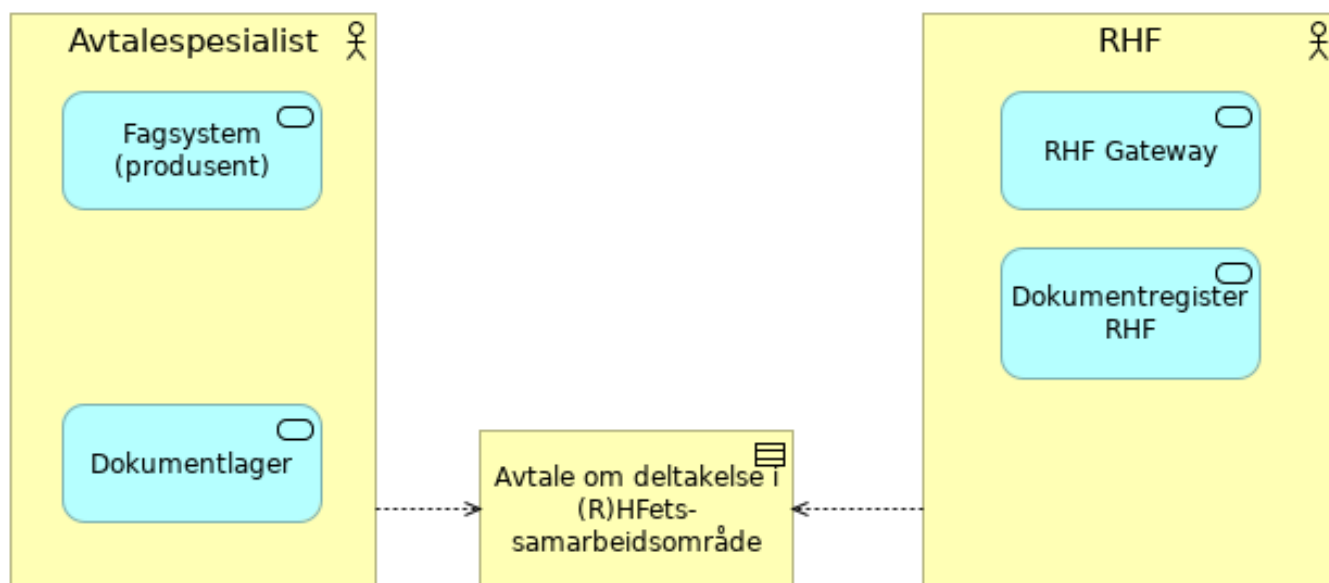


Elements

Element	Type
Avtale om deltakelse i (R)HFets-samarbeidsområde	Contract
Avtalespesialist	Business Actor
Databehandleravtale	Contract
Dokumentlager	Application Service
Dokumentregister RHF	Application Service
Fagsystem (produsent)	Application Service
RHF	Business Actor
RHF Gateway	Application Service

Kompakt - RHF alternativ 2

No viewpoint

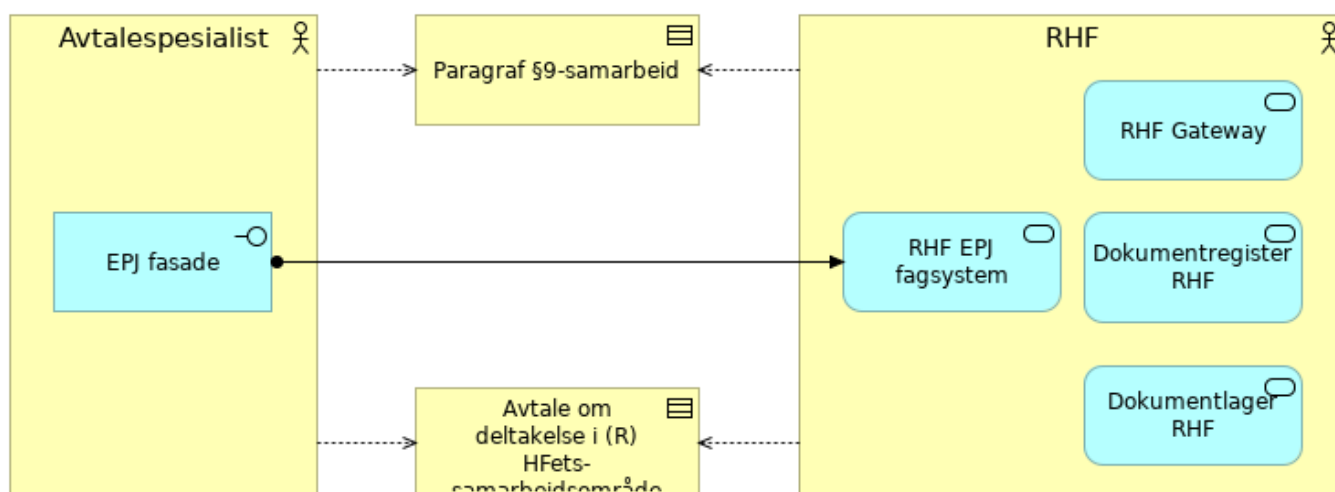


Elements

Element	Type
Avtale om deltakelse i (R)HFets-samarbeidsområde	Contract
Avtalespesialist	Business Actor
Dokumentlager	Application Service
Dokumentregister RHF	Application Service
Fagsystem (produzent)	Application Service
RHF	Business Actor
RHF Gateway	Application Service

Kompakt - RHF alternativ 3

No viewpoint

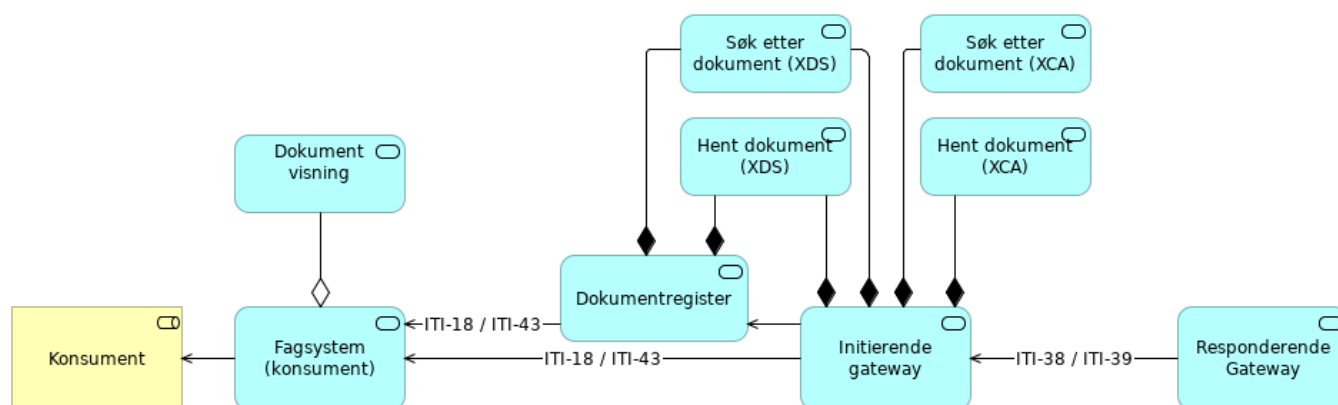


Elements

Element	Type
Avtale om deltakelse i (R)HFets-samarbeidsområde	Contract
Avtalespesialist	Business Actor
Dokumentlager RHF	Application Service
Dokumentregister RHF	Application Service
EPJ fasade	Application Interface
Paragraf §9-samarbeid	Contract
RHF	Business Actor
RHF EPJ fagsystem	Application Service
RHF Gateway	Application Service

Konsument

No viewpoint



Documentation

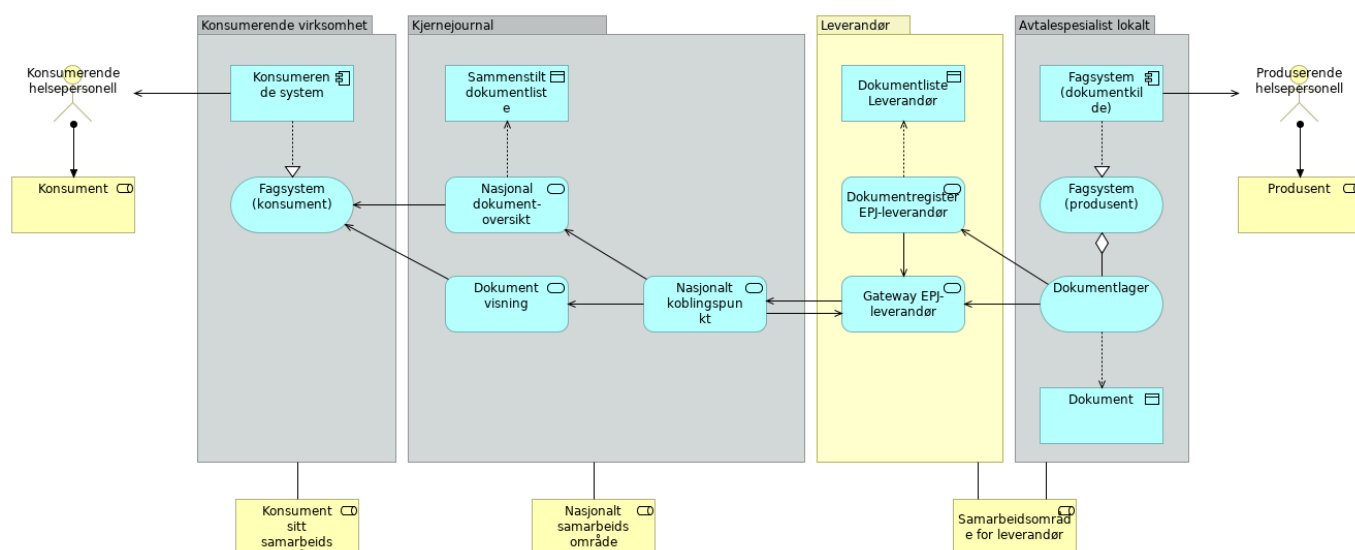
Modell for tjenestesammensetning konsument. Viser tjenester som brukes av rollen konsument i forbindelse med dokumentdeling.

Elements

Element	Type
Dokument visning	Application Service
Dokumentregister	Application Service
Fagsystem (konsument)	Application Service
Hent dokument (XCA)	Application Service
Hent dokument (XDS)	Application Service
Initierende gateway	Application Service
Konsument	Business Role
Responderende Gateway	Application Service
Søk etter dokument (XCA)	Application Service
Søk etter dokument (XDS)	Application Service

Leverandør alternativ 1

No viewpoint



Documentation

Tekstforslag - første utkast - IKKE KVALITETSSIKRET. KUN LESEVERSJON AV TEKST.

Redigeres i Word-dokument for miniutredningen

Dette konseptet tar utgangspunkt i at avtalespesialistene blir del av samarbeidsområdet som leverandøren av EPJ-systemet har ansvaret for. Slike samarbeidsområder eksisterer ikke i dag. I dette konseptet legges det opp til at slike samarbeidsområdet vil ha et eget dokumentregister. Det vil være leverandøren av EPJ-systemet som forvalter dette registeret. Avtalespesialistene vil bruke registeret for å gjøre metadata om utvalgte dokumenter tilgjengelig for søk. For å gjøre selve dokumentene tilgjengelig benytter avtalespesialistene i dette konseptet dokumentlageret i sin egen EPJ.

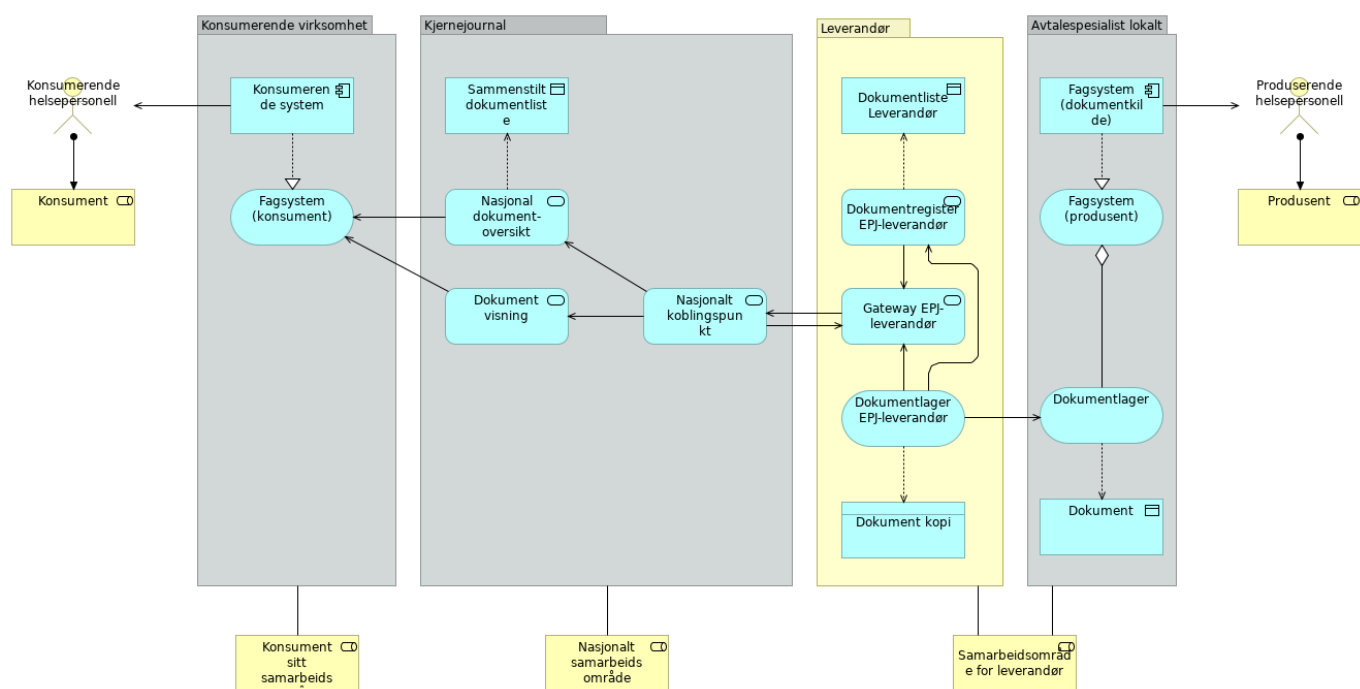
Elements

Element	Type
Dokument	Data Object
Dokument visning	Application Service
Dokumentlager	Application Service
Dokumentliste Leverandør	Data Object
Dokumentregister EPJ-leverandør	Application Service
Fagsystem (dokumentkilde)	Application Component
Fagsystem (konsument)	Application Service
Fagsystem (produsent)	Application Service
Gateway EPJ-leverandør	Application Service
Konsument	Business Role
Konsument sitt samarbeids område	Business Role
Konsumerende helsepersonell	Business Actor
Konsumerende system	Application Component
Nasjonal dokument-oversikt	Application Service

Element	Type
Nasjonalt koblingspunkt	Application Service
Nasjonalt samarbeids område	Business Role
Produsent	Business Role
Produserende helsepersonell	Business Actor
Samarbeidsområde for leverandør	Business Role
Sammenstilt dokumentliste	Data Object

Leverandør alternativ 2

No viewpoint



Documentation

Tekstforslag - første utkast - IKKE KVALITETSSIKRET. KUN LESEVERSJON AV TEKST.

Redigeres i Word-dokument for miniutredningen

Dette konseptet tar utgangspunkt i at avtalespesialistene blir del av samarbeidsområdet som leverandøren av EPJ-systemet har ansvaret for. Slike samarbeidsområder eksisterer ikke i dag. I dette konseptet legges det opp til at slike samarbeidsområder vil ha et eget dokumentregister som tilbys av EPJ-leverandøren. Det vil være leverandøren av EPJ-systemet som forvalter dette registeret. Avtalespesialistene vil bruke registeret for å gjøre metadata om utvalgte dokumenter tilgjengelig for søk. For å gjøre selve dokumentene tilgjengelig benytter avtalespesialistene i dette konseptet et felles dokumentlager i samarbeidsområdet. Dette dokumentlageret forvaltes av EPJ-leverandøren og vil være logisk adskilt for den enkelte avtalespesialist. Kun kopier av journaldokumenter som skal deles legges i dette dokumentlageret.

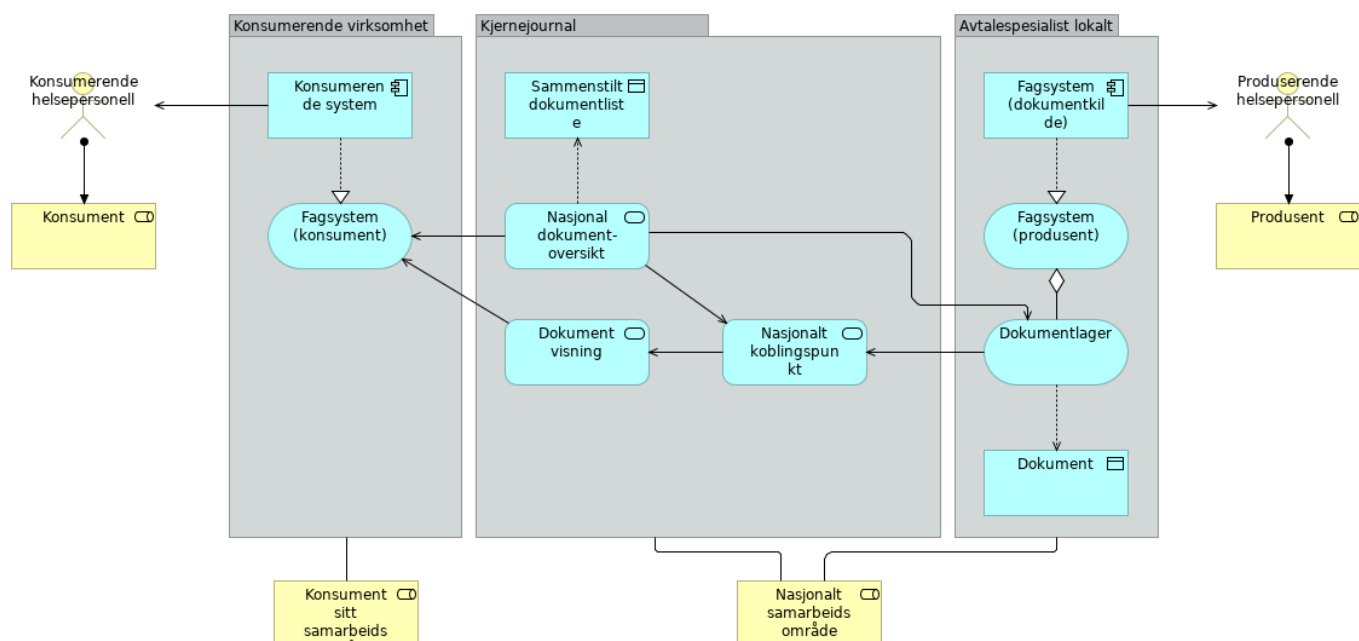
Elements

Element	Type
Dokument	Data Object
Dokument kopi	Data Object
Dokument visning	Application Service
Dokumentlager	Application Service
Dokumentlager EPJ-leverandør	Application Service
Dokumentliste Leverandør	Data Object
Dokumentregister EPJ-leverandør	Application Service
Fagsystem (dokumentkilde)	Application Component
Fagsystem (konsument)	Application Service

Element	Type
Fagsystem (produsent)	Application Service
Gateway EPJ-leverandør	Application Service
Konsument	Business Role
Konsument sitt samarbeids område	Business Role
Konsumerende helsepersonell	Business Actor
Konsumerende system	Application Component
Nasjonal dokument-oversikt	Application Service
Nasjonalt koblingspunkt	Application Service
Nasjonalt samarbeids område	Business Role
Produsent	Business Role
Produserende helsepersonell	Business Actor
Samarbeidsområde for leverandør	Business Role
Sammenstilt dokumentliste	Data Object

Nasjonalt alternativ 1

No viewpoint



Documentation

Tekstforslag - første utkast - IKKE KVALITETSSIKRET. KUN LESEVERSJON AV TEKST. Redigeres i Word-dokument for miniutredningen

Dette konseptet tar utgangspunkt i at avtalespesialistene blir del av det nasjonale samarbeidsområdet. Dette samarbeidsområdet eksisterer i dag. I dette samarbeidsområdet er dokumentregisteret en del av den nasjonale e-helseløsningen kjernejournal. Dokumentregisteret eksisterer i dag, men er uten innhold og brukes kun for å viderefremde søk til andre samarbeidsområder. Det er NHN som nasjonal tjenesteleverandør som forvalter dette registeret. I dette konseptet vil avtalespesialistene bruke dette registeret for å gjøre metadata om utvalgte dokumenter tilgjengelig for søk. For å gjøre selve dokumentene tilgjengelig benytter avtalespesialistene i dette konseptet dokumentlageret i sin egen EPJ.

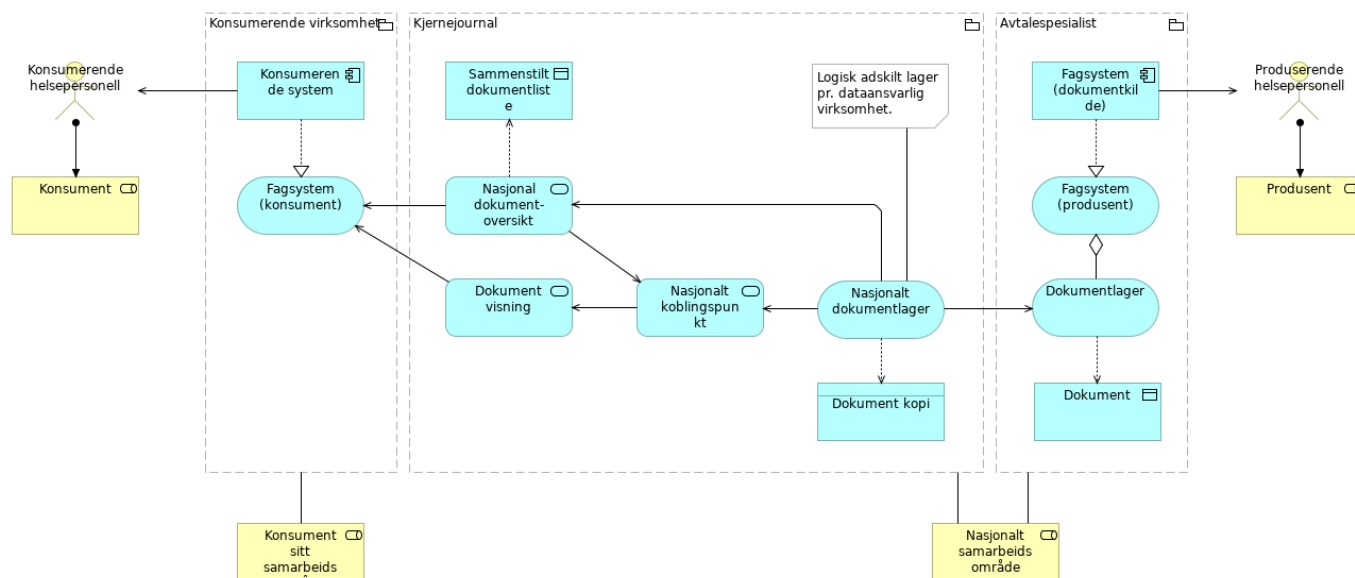
Elements

Element	Type
Dokument	Data Object
Dokument visning	Application Service
Dokumentlager	Application Service
Fagsystem (dokumentkilde)	Application Component
Fagsystem (konsument)	Application Service
Fagsystem (produsent)	Application Service
Konsument	Business Role
Konsument sitt samarbeids område	Business Role
Konsumerende helsepersonell	Business Actor
Konsumerende system	Application Component
Nasjonal dokument-oversikt	Application Service

Element	Type
Nasjonalt koblingspunkt	Application Service
Nasjonalt samarbeids område	Business Role
Produsent	Business Role
Produserende helsepersonell	Business Actor
Sammenstilt dokumentliste	Data Object

Nasjonalt alternativ 2

No viewpoint

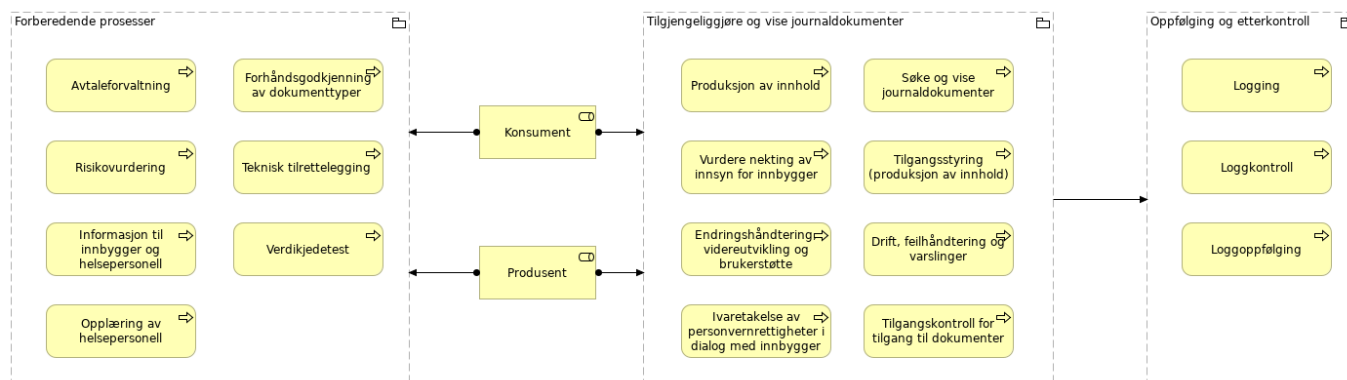


Elements

Element	Type
Avtalespesialist	Grouping
Dokument	Data Object
Dokument kopi	Data Object
Dokument visning	Application Service
Dokumentlager	Application Service
Fagsystem (dokumentkilde)	Application Component
Fagsystem (konsument)	Application Service
Fagsystem (produsent)	Application Service
Kjernejournal	Grouping
Konsument	Business Role
Konsument sitt samarbeids område	Business Role
Konsumerende helsepersonell	Business Actor
Konsumerende system	Application Component
Konsumerende virksomhet	Grouping
Nasjonal dokument-oversikt	Application Service
Nasjonalt dokumentlager	Application Service
Nasjonalt koblingspunkt	Application Service
Nasjonalt samarbeids område	Business Role
Produsent	Business Role
Produserende helsepersonell	Business Actor
Sammenstilt dokumentliste	Data Object

Overordnet arbeidsprosesser

No viewpoint

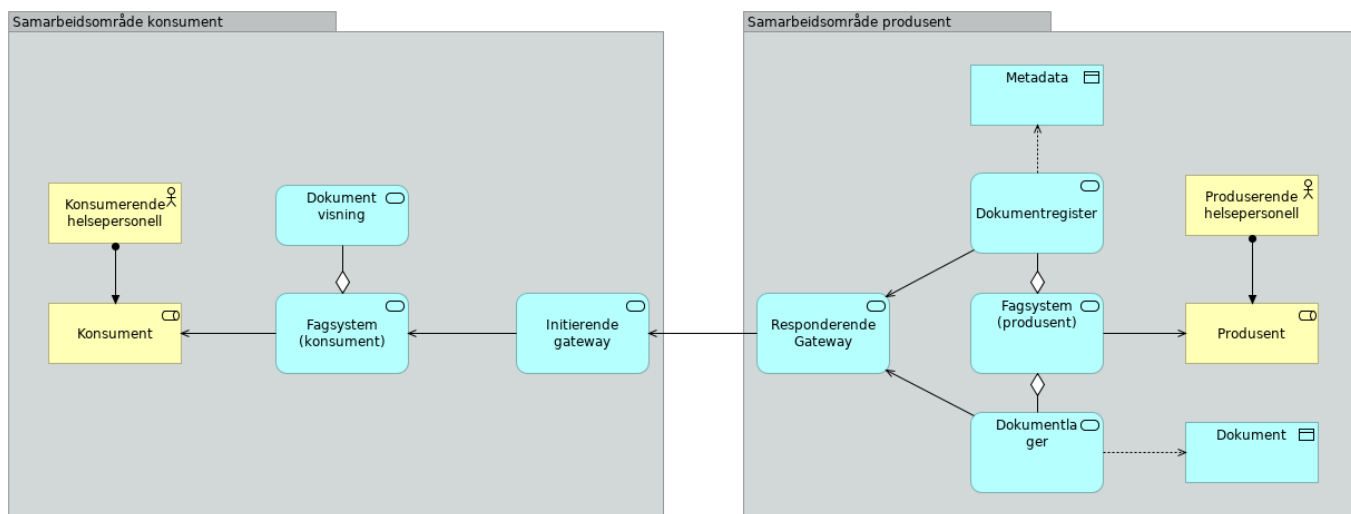


Elements

Element	Type
Avtaleforvaltning	Business Process
Drift, feilhåndtering og varslinger	Business Process
Endringshåndtering, videreutvikling og brukerstøtte	Business Process
Forberedende prosesser	Grouping
Forhåndsgodkjenning av dokumenttyper	Business Process
Informasjon til innbygger og helsepersonell	Business Process
Ivaretagelse av personvernrettigheter i dialog med innbygger	Business Process
Konsument	Business Role
Logging	Business Process
Loggkontroll	Business Process
Loggoppfølging	Business Process
Oppfølging og etterkontroll	Grouping
Opplæring av helsepersonell	Business Process
Produksjon av innhold	Business Process
Produsent	Business Role
Risikovurdering	Business Process
Søke og vise journaldokumenter	Business Process
Teknisk tilrettelegging	Business Process
Tilgangskontroll for tilgang til dokumenter	Business Process
Tilgangsstyring (produksjon av innhold)	Business Process
Tilgjengeliggjøre og vise journaldokumenter	Grouping
Verdikjedetest	Business Process
Vurdere nekting av innsyn for innbygger	Business Process

Overordnet samarbeidsområder

No viewpoint



Documentation

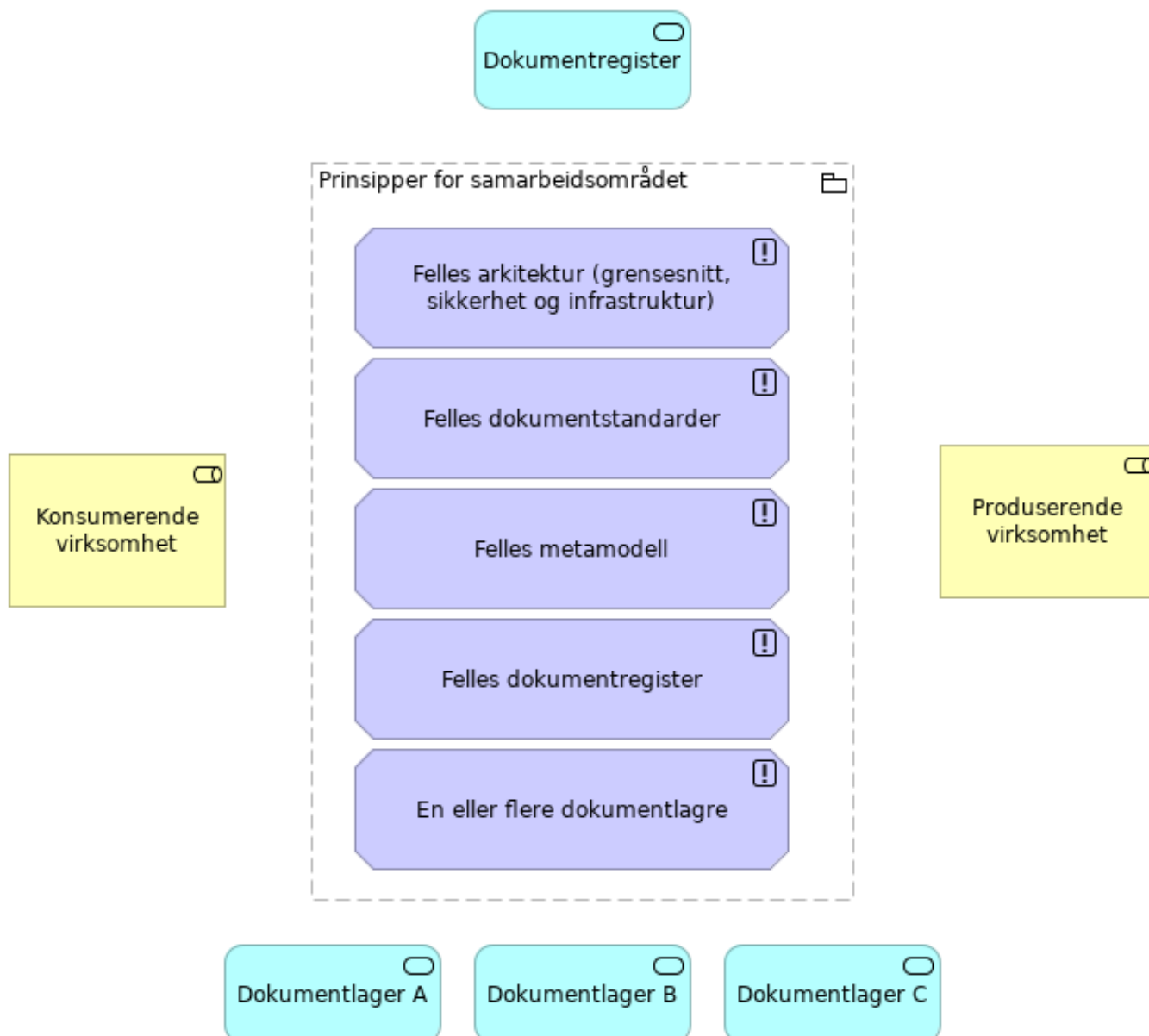
Viser overordnede tjenester som er involvert i deling av dokumenter mellom to samarbeidsområder.

Elements

Element	Type
Dokument	Data Object
Dokument visning	Application Service
Dokumentlager	Application Service
Dokumentregister	Application Service
Fagsystem (konsument)	Application Service
Fagsystem (produsent)	Application Service
Initierende gateway	Application Service
Konsument	Business Role
Konsumerende helsepersonell	Business Actor
Metadata	Data Object
Produsent	Business Role
Produserende helsepersonell	Business Actor
Responderende Gateway	Application Service

Oversikt samarbeidsområde

No viewpoint



Documentation

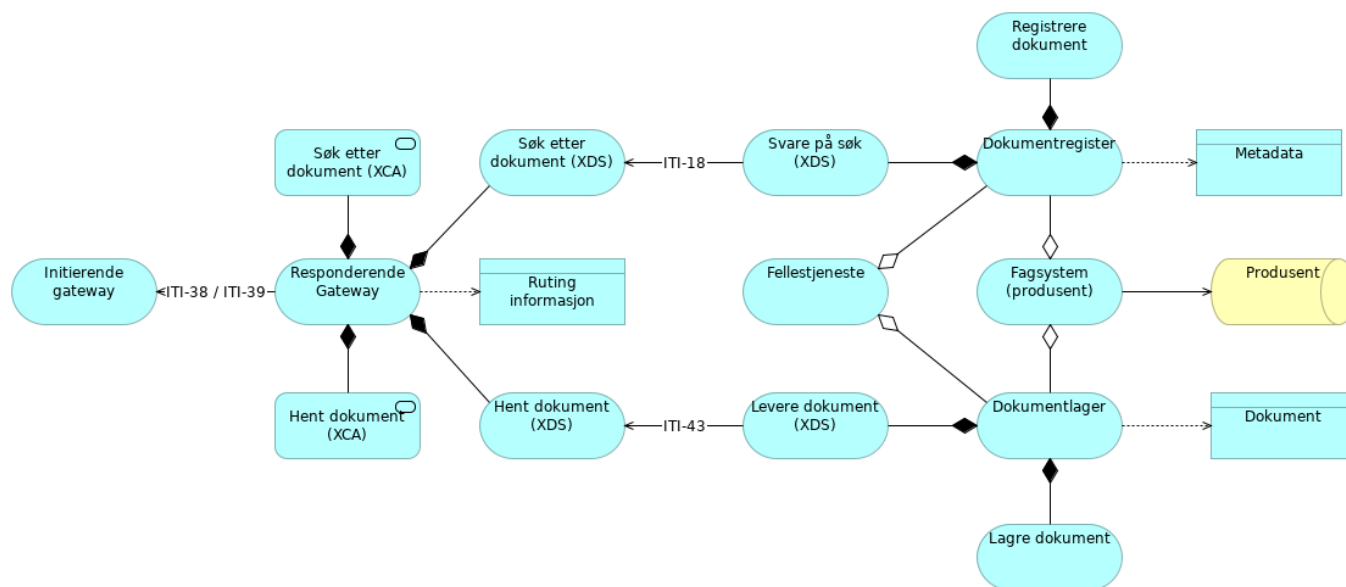
Dette viewet er en ren gjengivelse av figur 7 i referansearkitekturen for dokumentdeling, se kap 6.5

Elements

Element	Type
Dokumentlager A	Application Service
Dokumentlager B	Application Service
Dokumentlager C	Application Service
Dokumentregister	Application Service
En eller flere dokumentlagre	Principle
Felles arkitektur (grensesnitt, sikkerhet og infrastruktur)	Principle

Element	Type
Felles dokumentregister	Principle
Felles dokumentstandarder	Principle
Felles metamodel	Principle
Konsumerende virksomhet	Business Role
Prinsipper for samarbeidsområdet	Grouping
Produserende virksomhet	Business Role

Produsent No viewpoint



Documentation

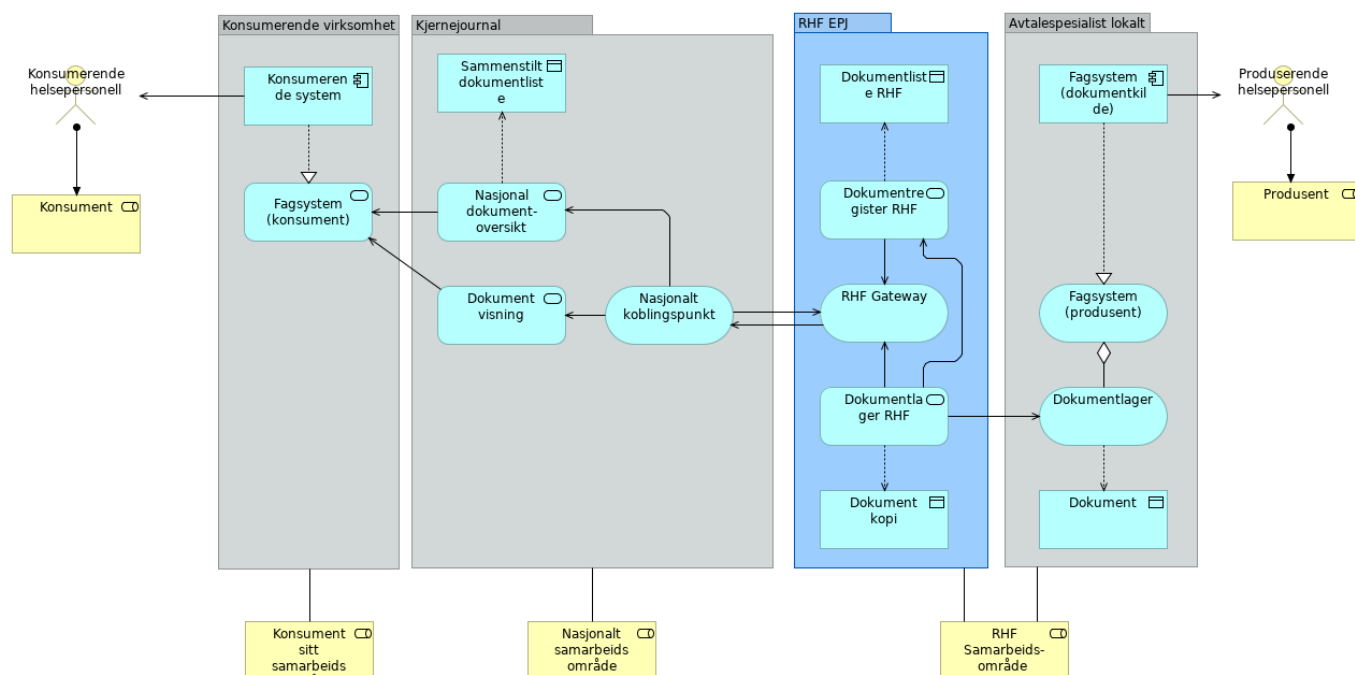
Modell for tjenestesammensetning produsent. Viser tjenester som brukes av rollen produsent i forbindelse med dokumentdeling.

Elements

Element	Type
Dokument	Data Object
Dokumentlager	Application Service
Dokumentregister	Application Service
Fagsystem (produsent)	Application Service
Fellestjeneste	Application Service
Hent dokument (XCA)	Application Service
Hent dokument (XDS)	Application Service
Initierende gateway	Application Service
Lagre dokument	Application Service
Levere dokument (XDS)	Application Service
Metadata	Data Object
Produsent	Business Role
Registrere dokument	Application Service
Ruting informasjon	Data Object
Responderende Gateway	Application Service
Svare på søk (XDS)	Application Service
Søk etter dokument (XCA)	Application Service
Søk etter dokument (XDS)	Application Service

RHF alternativ 1

No viewpoint



Documentation

Konsept hvor artalespesialistene blir medlem i RHF'et sitt samarbeidsområde og benytter RHF sine tjenester for å registrere dokumenter i dokumentregister, lagre en kopi av dokumentene i dokumentlageret til RHF og benytter RHF sitt koblingspunkt/gateway for å levere dokumenter og søke etter/hente dokumenter fra andre samarbeidsområder.

Alternativt tekstforslag - første utkast - IKKE KVALITETSSIKRET. KUN LESEVERSJON AV TEKST. Redigeres i Word-dokument for miniutredningen

Dette konseptet tar utgangspunkt i at avtalespesialistene blir del av samarbeidsområdet til et regionalt helseforetak, eventuelt et helseforetak dersom det gjelder Helse Sør-Øst. Disse samarbeidsområdene eksisterer i dag. I disse samarbeidsområdene er dokumentregisteret en del av EPJ-systemet. I dette konseptet bruker avtalespesialistene dette registeret for å gjøre metadata om utvalgte dokumenter tilgjengelig for søk. For å gjøre selve dokumentene tilgjengelig benytter avtalespesialistene i dette konseptet dokumentlageret i det regionale helseforetakets EPJ-system. Kun kopier av journaldokumenter som skal deles legges i dette dokumentlageret.

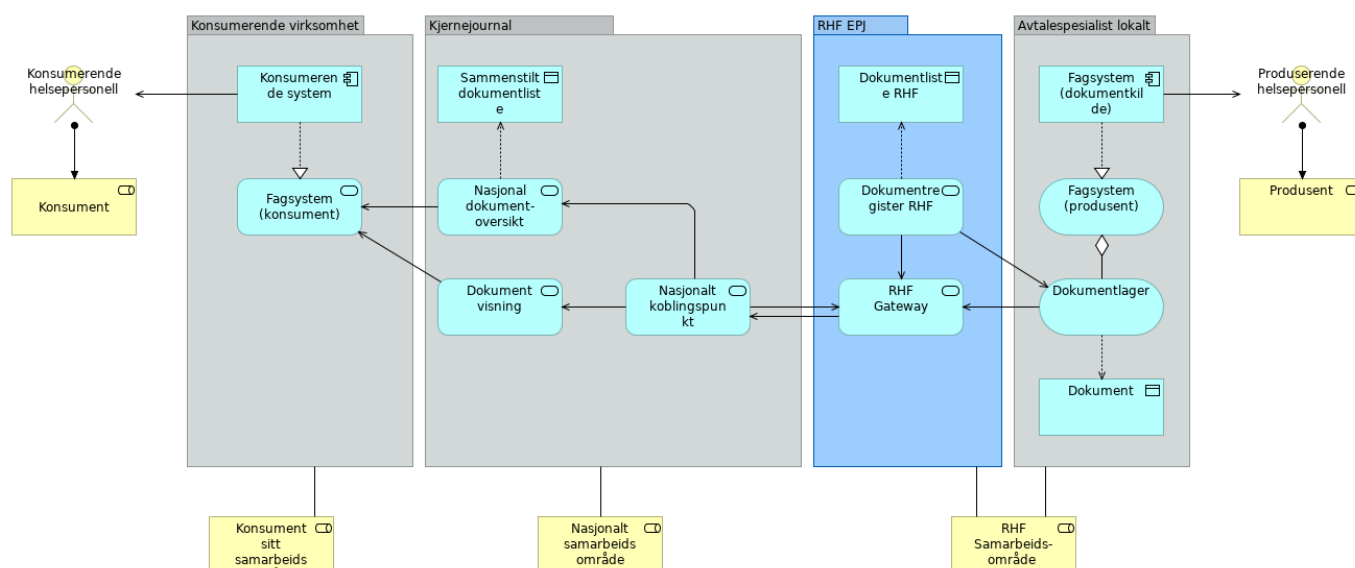
Elements

Element	Type
Dokument	Data Object
Dokument kopi	Data Object
Dokument visning	Application Service
Dokumentlager	Application Service
Dokumentlager RHF	Application Service

Element	Type
Dokumentliste RHF	Data Object
Dokumentregister RHF	Application Service
Fagsystem (dokumentkilde)	Application Component
Fagsystem (konsument)	Application Service
Fagsystem (produsent)	Application Service
Konsument	Business Role
Konsument sitt samarbeids område	Business Role
Konsumerende helsepersonell	Business Actor
Konsumerende system	Application Component
Nasjonal dokument-oversikt	Application Service
Nasjonalt koblingspunkt	Application Service
Nasjonalt samarbeids område	Business Role
Produsent	Business Role
Produserende helsepersonell	Business Actor
RHF Gateway	Application Service
RHF Samarbeids-område	Business Role
Sammenstilt dokumentliste	Data Object

RHF alternativ 2

No viewpoint



Documentation

Tekstforslag - første utkast - IKKE KVALITETSSIKRET. KUN LESEVERSJON AV TEKST.
Redigeres i Word-dokument for miniutredningen

Dette konseptet tar utgangspunkt i at avtalespesialistene blir del av samarbeidsområdet til et regionalt helseforetak, eventuelt et helseforetak dersom det gjelder Helse Sør-Øst. Disse samarbeidsområdene eksisterer i dag. I disse samarbeidsområdene er dokumentregisteret en del av EPJ-systemet. I dette konseptet bruker avtalespesialistene dette registeret for å gjøre metadata om utvalgte dokumenter tilgjengelig for søk. For å gjøre selve dokumentene tilgjengelig benytter avtalespesialistene i dette konseptet dokumentlageret i sin egen EPJ.

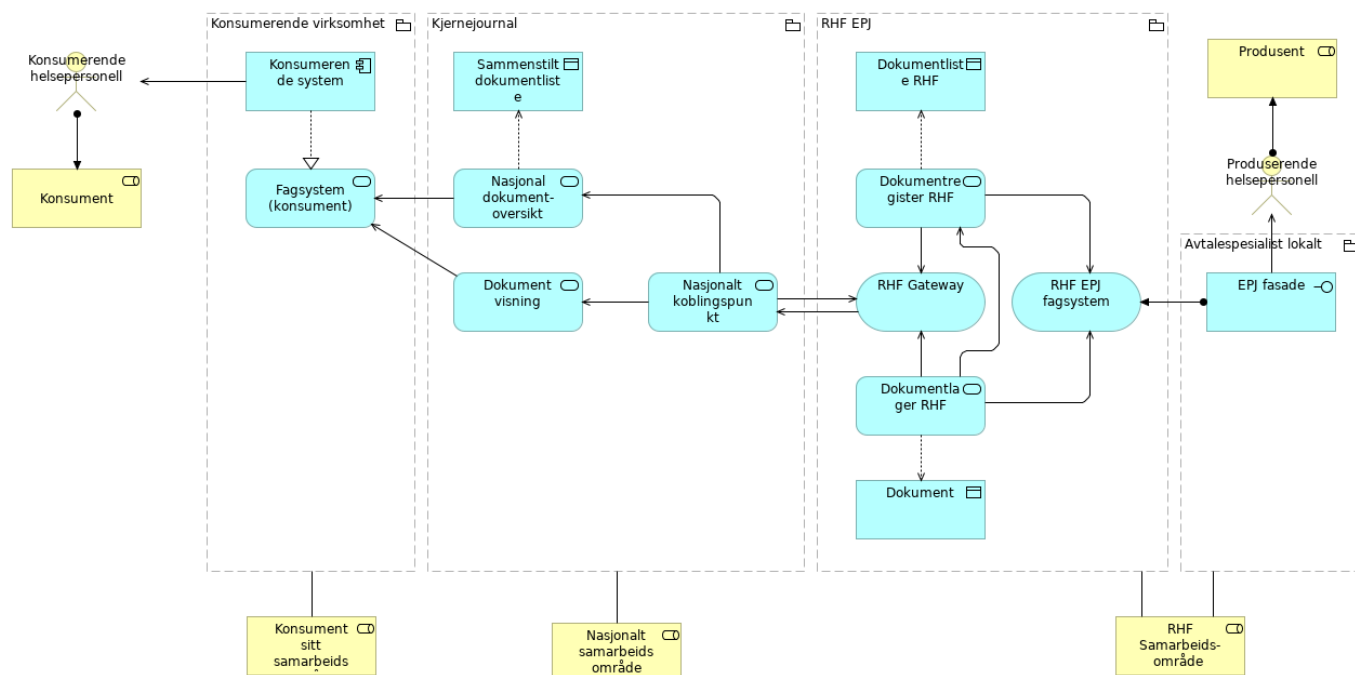
Elements

Element	Type
Dokument	Data Object
Dokument visning	Application Service
Dokumentlager	Application Service
Dokumentliste RHF	Data Object
Dokumentregister RHF	Application Service
Fagsystem (dokumentkilde)	Application Component
Fagsystem (konsument)	Application Service
Fagsystem (produsent)	Application Service
Konsument	Business Role
Konsument sitt samarbeids område	Business Role
Konsumerende helsepersonell	Business Actor
Konsumerende system	Application Component
Nasjonal dokument-oversikt	Application Service
Nasjonalt koblingspunkt	Application Service
Nasjonalt samarbeids område	Business Role

Element	Type
Produsent	Business Role
Produserende helsepersonell	Business Actor
RHF Gateway	Application Service
RHF Samarbeids-område	Business Role
Sammenstilt dokumentliste	Data Object

RHF alternativ 3

No viewpoint



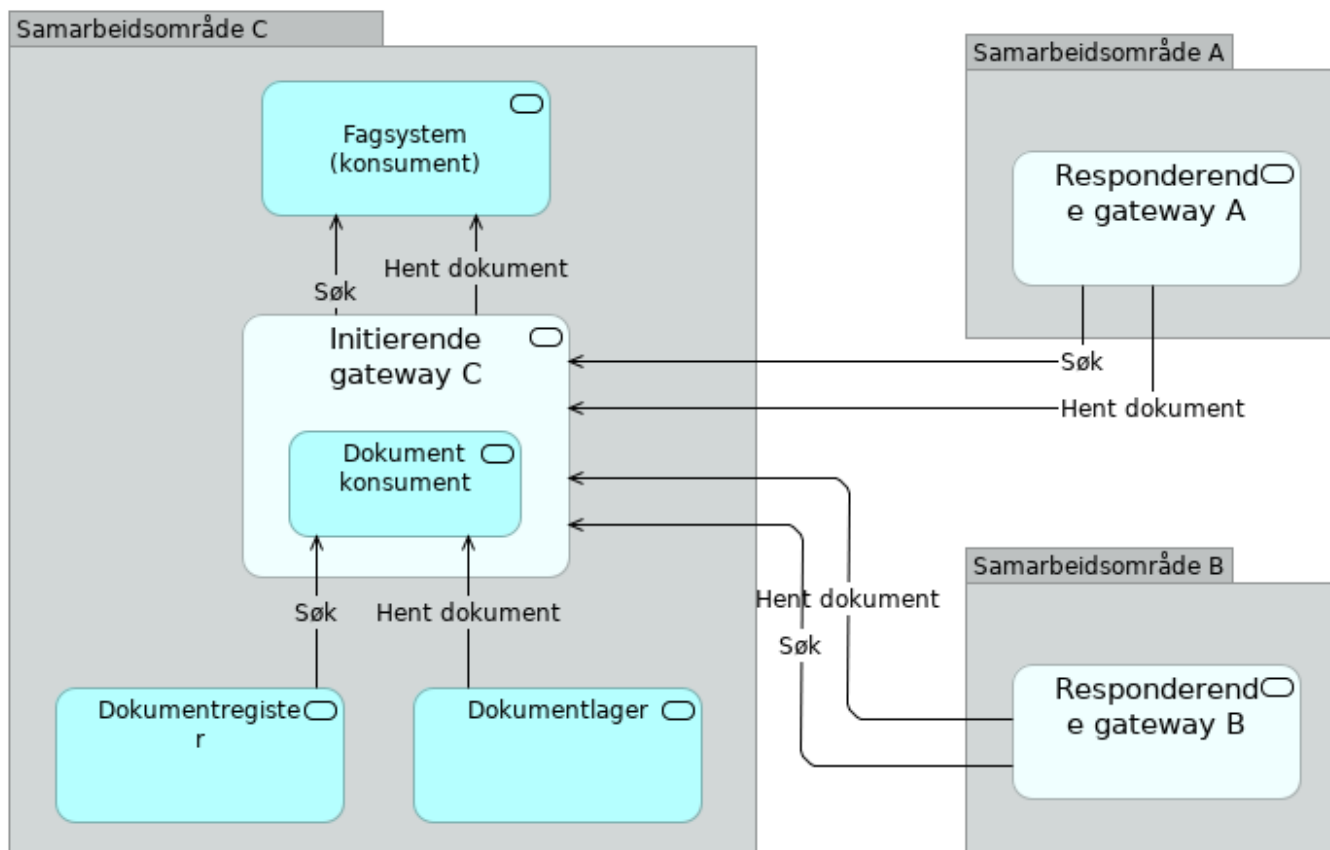
Elements

Element	Type
Avtalespesialist lokalt	Grouping
Dokument	Data Object
Dokument visning	Application Service
Dokumentlager RHF	Application Service
Dokumentliste RHF	Data Object
Dokumentregister RHF	Application Service
EPJ fasade	Application Interface
Fagsystem (konsument)	Application Service
Kjernejournal	Grouping
Konsument	Business Role
Konsument sitt samarbeids område	Business Role
Konsumerende helsepersonell	Business Actor
Konsumerende system	Application Component
Konsumerende virksomhet	Grouping
Nasjonal dokument-oversikt	Application Service
Nasjonalt koblingspunkt	Application Service
Nasjonalt samarbeids område	Business Role
Produsent	Business Role
Produserende helsepersonell	Business Actor
RHF EPJ	Grouping
RHF EPJ fagsystem	Application Service
RHF Gateway	Application Service
RHF Samarbeids-område	Business Role

Element	Type
Sammenstilt dokumentliste	Data Object

Søk i samarbeidsområder

No viewpoint

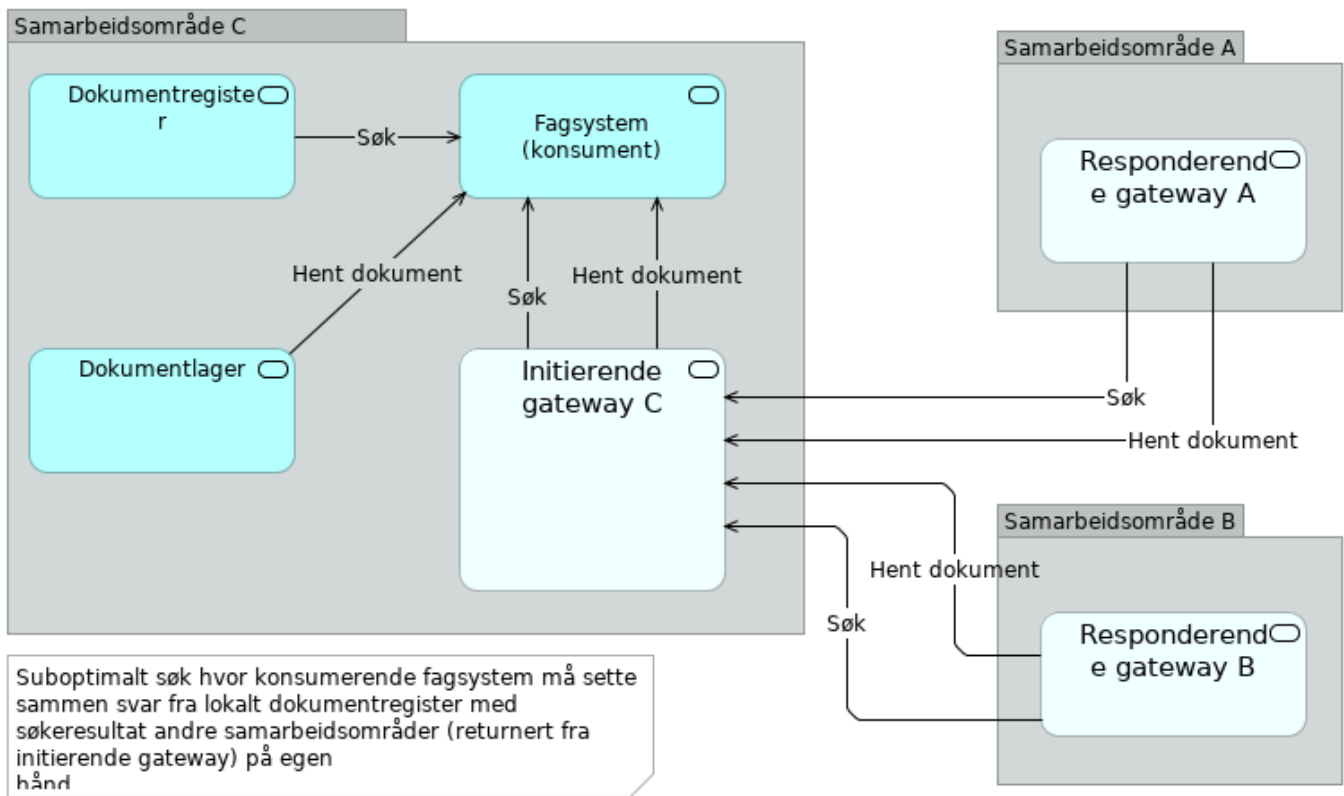


Elements

Element	Type
Dokument konsument	Application Service
Dokumentlager	Application Service
Dokumentregister	Application Service
Fagsystem (konsument)	Application Service
Initierende gateway C	Application Service
Responderende gateway A	Application Service
Responderende gateway B	Application Service

Søk i samarbeidsområder variant b

No viewpoint

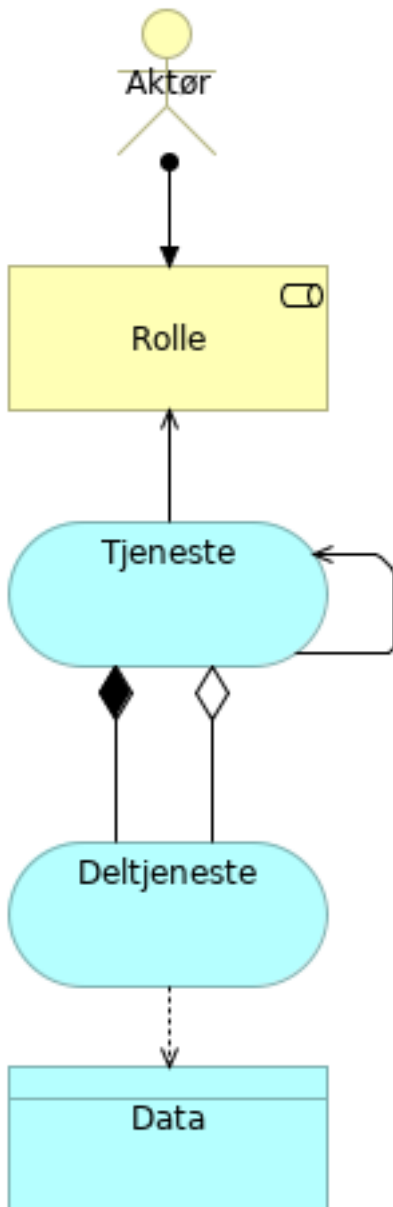


Elements

Element	Type
Dokumentlager	Application Service
Dokumentregister	Application Service
Fagsystem (konsument)	Application Service
Initierende gateway C	Application Service
Responderende gateway A	Application Service
Responderende gateway B	Application Service

Tjenestesammensetning

No viewpoint



Elements

Element	Type
Aktør	Business Actor
Data	Data Object
Deltjeneste	Application Service
Rolle	Business Role
Tjeneste	Application Service

Business Layer

Aktør

Type	Business Actor
-------------	----------------

Avtale om deltakelse i (R)HFets-samarbeidsområde

Type	Contract
-------------	----------

Avtale om deltakelse i EPJ-leverandørens samarbeidsområde

Type	Contract
-------------	----------

Avtale om deltakelse i helsefelleskapets samarbeidsområde

Type	Contract
-------------	----------

Avtale om deltakelse i IKS samarbeidsområde

Type	Contract
-------------	----------

Avtale om deltakelse i KS Digitale fellestjenesters samarbeidsområde

Type	Contract
-------------	----------

Avtale om deltakelse i nasjonalt samarbeidsområde

Type	Contract
-------------	----------

Avtale om deltakelse i samarbeidsområde

Type	Contract
-------------	----------

Avtale om deltakelse i samarbeidsområde for avtalespesialister

Type	Contract
-------------	----------

Avtale om deltakelse i samarbeidsområde for kommunesamarbeid

Type	Contract
-------------	----------

Avtale om deltakelse i samarbeidsområdet

Type	Contract
-------------	----------

Avtaleforvaltning

Type	Business Process
-------------	------------------

Avtalespesialist

Type	Business Actor
-------------	----------------

Databehandleravtale

Type	Contract
-------------	----------

Databehandleravtale dokumentlager

Type	Contract
-------------	----------

Drift, feilhåndtering og varslinger

Type	Business Process
-------------	------------------

Endringshåndtering, videreutvikling og brukerstøtte

Type	Business Process
-------------	------------------

EPJ-leverandør

Type	Business Actor
-------------	----------------

Forhåndsgodkjenning av dokumenttyper

Type	Business Process
-------------	------------------

Helsevirksomhet

Type	Business Actor
-------------	----------------

IKS

Type	Business Actor
-------------	----------------

Informasjon til innbygger og helsepersonell

Type	Business Process
-------------	------------------

Ivaretagelse av personvernrettigheter i dialog med innbygger

Type	Business Process
-------------	------------------

Kjernejournal - generelle bruksvilkår

Type	Contract
-------------	----------

Kjernejournal - Spesielle vilkår for dokumentdeling

Type	Contract
-------------	----------

Kommune

Type	Business Actor
-------------	----------------

Kommunesamarbeid

Type	Business Actor
-------------	----------------

Konsument

Type	Business Role
-------------	---------------

Konsument sitt samarbeids område

Type	Business Role
-------------	---------------

Konsumerende helsepersonell

Type	Business Actor
-------------	----------------

Konsumerende virksomhet

Type	Business Role
-------------	---------------

KS Digitale fellestjenester

Type	Business Actor
-------------	----------------

Leverandør

Type	Business Actor
-------------	----------------

Logging

Type	Business Process
-------------	------------------

Loggkontroll

Type	Business Process
-------------	------------------

Loggoppfølging

Type	Business Process
-------------	------------------

Nasjonal tjeneste-leverandør

Type	Business Role
-------------	---------------

Nasjonalt samarbeids område

Type	Business Role
-------------	---------------

NHN

Type	Business Actor
-------------	----------------

Opplæring av helsepersonell

Type	Business Process
-------------	------------------

Paragraf §9-samarbeid

Type	Contract
-------------	----------

Produksjon av innhold

Type	Business Process
-------------	------------------

Produsent

Type	Business Role
-------------	---------------

Produsent sitt samarbeidsområde

Type	Business Role
-------------	---------------

Produserende helsepersonell

Type	Business Actor
-------------	----------------

Produserende virksomhet

Type	Business Role
-------------	---------------

RHF

Type	Business Actor
-------------	----------------

RHF Samarbeids-område

Type	Business Role
-------------	---------------

Risikovurdering

Type	Business Process
-------------	------------------

Rolle

Type	Business Role
-------------	---------------

Samarbeidsområde

Type	Contract
-------------	----------

Samarbeidsområde for avtalespesialister

Type	Business Role
-------------	---------------

Samarbeidsområde for leverandør

Type	Business Role
-------------	---------------

Søke og vise journaldokumenter

Type	Business Process
-------------	------------------

Teknisk tilrettelegging

Type	Business Process
-------------	------------------

Tilgangskontroll for tilgang til dokumenter

Type	Business Process
-------------	------------------

Tilgangsstyring (produksjon av innhold)

Type	Business Process
-------------	------------------

Tjeneste-leverandør

Type	Business Role
-------------	---------------

Tjenestetilbyder

Type	Business Actor
-------------	----------------

Verdikjedetest

Type	Business Process
-------------	------------------

Vurdere nekting av innsyn for innbygger

Type	Business Process
-------------	------------------

Application Layer

Data

Type	Data Object
-------------	-------------

Deltjeneste

Type	Application Service
-------------	---------------------

Dokument

Type	Data Object
-------------	-------------

Dokument konsument

Type	Application Service
-------------	---------------------

Dokument kopi

Type	Data Object
-------------	-------------

Dokument visning

Type	Application Service
-------------	---------------------

Dokumentkonsument

Type	Application Component
-------------	-----------------------

Dokumentlager

Type	Application Service
-------------	---------------------

Dokumentlager A

Type	Application Service
-------------	---------------------

Dokumentlager B

Type	Application Service
-------------	---------------------

Dokumentlager C

Type	Application Service
-------------	---------------------

Dokumentlager EPJ-leverandør

Type	Application Service
-------------	---------------------

Dokumentlager fellesskap

Type	Application Service
-------------	---------------------

Dokumentlager kommunesamarbeid

Type	Application Service
-------------	---------------------

Dokumentlager RHF

Type	Application Service
-------------	---------------------

Dokumentliste

Type	Data Object
-------------	-------------

Dokumentliste fellesskap

Type	Data Object
-------------	-------------

Dokumentliste Leverandør

Type	Data Object
-------------	-------------

Dokumentliste RHF

Type	Data Object
-------------	-------------

Dokumentregister

Type	Application Service
-------------	---------------------

Dokumentregister

Type	Application Service
-------------	---------------------

Dokumentregister (lokalt)

Type	Application Service
-------------	---------------------

Dokumentregister EPJ-leverandør

Type	Application Service
-------------	---------------------

Dokumentregister fellesskap

Type	Application Service
-------------	---------------------

Dokumentregister kommunesamarbeid

Type	Application Service
-------------	---------------------

Dokumentregister RHF

Type	Application Service
-------------	---------------------

EPJ fasade

Type	Application Interface
-------------	-----------------------

EPJ-system

Type	Application Service
-------------	---------------------

Fagsystem (dokumentkilde)

Type	Application Component
-------------	-----------------------

Fagsystem (konsument)

Type	Application Service
-------------	---------------------

Fagsystem (produsent)

Type	Application Service
-------------	---------------------

Fellestjeneste

Type	Application Service
-------------	---------------------

FIKS dokumentlager

Type	Application Service
-------------	---------------------

FIKS Dokumentregister

Type	Application Service
-------------	---------------------

FIKS gateway

Type	Application Service
-------------	---------------------

Gateway avtalespesialist fellesskap

Type	Application Service
-------------	---------------------

Gateway EPJ-leverandør

Type	Application Service
-------------	---------------------

Gateway kommunesamarbeid

Type	Application Service
-------------	---------------------

Hent dokument (XCA)

Type	Application Service
-------------	---------------------

Hent dokument (XDS)

Type	Application Service
-------------	---------------------

Hent dokument (XDS)

Type	Application Service
-------------	---------------------

Hente dokument

Type	Application Service
-------------	---------------------

IKS dokumentlager

Type	Application Service
-------------	---------------------

IKS Dokumentregister

Type	Application Service
-------------	---------------------

IKS gateway

Type	Application Service
-------------	---------------------

Initierende gateway

Type	Application Service
-------------	---------------------

Initierende gateway A

Type	Application Service
-------------	---------------------

Initierende gateway B

Type	Application Service
-------------	---------------------

Initierende gateway C

Type	Application Service
-------------	---------------------

Initierende gateway C

Type	Application Service
-------------	---------------------

Kjernejournal portal

Type	Application Service
-------------	---------------------

Koblingspunkt

Type	Application Service
-------------	---------------------

Konsument fagsystem

Type	Application Service
-------------	---------------------

Konsument Gateway

Type	Application Service
-------------	---------------------

Denne må diskuteres, mønstrene vi har synliggjort i de overordnede skissene så bruker ikke konsumentene sin egen gateway for å tilby søk og visning av dokumenter (det ser ut som konsumenter alltid går via kjernejournal-api eller kjernejournal-portal for å søke etter og vise dokumenter.

Konsumerende system

Type	Application Component
-------------	-----------------------

Lagre dokument

Type	Application Service
-------------	---------------------

Leverer dokument (XDS)

Type	Application Service
-------------	---------------------

Metadata

Type	Data Object
-------------	-------------

Nasjonal dokument-oversikt

Type	Application Service
-------------	---------------------

Nasjonalt dokumentlager

Type	Application Service
-------------	---------------------

Nasjonalt koblingspunkt

Type	Application Service
-------------	---------------------

Registrere dokument

Type	Application Service
-------------	---------------------

Responderende gateway A

Type	Application Service
-------------	---------------------

Responderende gateway B

Type	Application Service
-------------	---------------------

Responderende gateway C

Type	Application Service
-------------	---------------------

RHF EPJ fagsystem

Type	Application Service
-------------	---------------------

RHF Gateway

Type	Application Service
-------------	---------------------

Ruting informasjon

Type	Data Object
-------------	-------------

Responderende Gateway

Type	Application Service
-------------	---------------------

Sammenstilt dokumentliste

Type	Data Object
-------------	-------------

Svare på søk (XDS)

Type	Application Service
-------------	---------------------

Søk etter dokument (XCA)

Type	Application Service
-------------	---------------------

Søk etter dokument (XDS)

Type	Application Service
-------------	---------------------

Søk etter dokument (XDS)

Type	Application Service
-------------	---------------------

Søke etter dokument

Type	Application Service
-------------	---------------------

Tjeneste

Type	Application Service
-------------	---------------------

Motivation

En eller flere dokumentlagre

Type	Principle
-------------	-----------

Felles arkitektur (grensesnitt, sikkerhet og infrastruktur)

Type	Principle
-------------	-----------

Felles dokumentregister

Type	Principle
-------------	-----------

Felles dokumentstandarder

Type	Principle
-------------	-----------

Felles metamodel

Type	Principle
-------------	-----------

Other

Avtalespesialist

Type	Grouping
-------------	----------

Avtalespesialist lokalt

Type	Grouping
-------------	----------

Avtalespesialist lokalt

Type	Grouping
-------------	----------

Forberedende prosesser

Type	Grouping
-------------	----------

Kjernejournal

Type	Grouping
-------------	----------

Kjernejournal

Type	Grouping
-------------	----------

Kjernejournal

Type	Grouping
-------------	----------

Kommune lokalt

Type	Grouping
-------------	----------

Konsument

Type	Grouping
-------------	----------

Konsumerende virksomhet

Type	Grouping
-------------	----------

Konsumerende virksomhet

Type	Grouping
-------------	----------

Nasjonalt samarbeidsområde

Type	Grouping
-------------	----------

Oppfølging og etterkontroll

Type	Grouping
-------------	----------

Prinsipper for samarbeidsområdet

Type	Grouping
-------------	----------

RHF EPJ

Type	Grouping
-------------	----------

Samarbeidsområde A

Type	Grouping
-------------	----------

Samarbeidsområde B

Type	Grouping
-------------	----------

Tilgjengeliggjøre og vise journaldokumenter

Type	Grouping
-------------	----------

Tjenesteleverandør

Type	Grouping
-------------	----------

Virksomhet lokalt

Type	Grouping
-------------	----------

Relations

Aggregation relation

Type	Aggregation relation
Source	Kommune lokalt
Target	Fagsystem (produsent)

Composition relation

Type	Composition relation
Source	Kjernejournal
Target	Sammenstilt dokumentliste

Serving relation

Type	Serving relation
Source	Konsument Gateway
Target	Nasjonalt koblingspunkt

Access relation

Type	Access relation
Source	Kommunesamarbeid
Target	Avtale om deltakelse i samarbeidsområde for kommunesamarbeid

Serving relation

Type	Serving relation
Source	Dokumentlager fellesskap
Target	Dokumentlager

Association relation

Type	Association relation
Source	Konsument sitt samarbeids område
Target	Konsumerende virksomhet

Access relation

Type	Access relation
Source	Kommune
Target	Avtale om deltakelse i nasjonalt samarbeidsområde

Composition relation

Type	Composition relation
Source	Prinsipper for samarbeidsområdet
Target	Felles dokumentstandarder

Access relation

Type	Access relation
-------------	-----------------

Source	Responderende Gateway
Target	Ruting informasjon

Association relation

Type	Association relation
Source	RHF Samarbeids-område
Target	RHF EPJ

Composition relation

Type	Composition relation
Source	Konsument
Target	Fagsystem (konsument)

Serving relation

Type	Serving relation
Source	Nasjonalt koblingspunkt
Target	Dokument visning

Assignment relation

Type	Assignment relation
Source	EPJ fasade
Target	EPJ-system

Triggering relation

Type	Triggering relation
Source	Tilgjengeliggjøre og vise journaldokumenter
Target	Oppfølging og etterkontroll

Composition relation

Type	Composition relation
Source	RHF EPJ
Target	Dokumentregister RHF

Serving relation

Type	Serving relation
Source	Konsument fagsystem
Target	Konsument

Access relation

Type	Access relation
Source	Kommune
Target	Avtale om deltakelse i samarbeidsområde for kommunesamarbeid

Access relation

Type	Access relation
Source	NHN
Target	Avtale om deltakelse i nasjonalt samarbeidsområde

Serving relation

Type	Serving relation
Source	RHF Gateway
Target	Nasjonalt koblingspunkt

Serving relation

Type	Serving relation
Source	Dokumentlager EPJ-leverandør
Target	Dokumentlager

Access relation

Type	Access relation
Source	NHN
Target	Databehandleravtale

Aggregation relation

Type	Aggregation relation
Source	Tilgjengeliggjøre og vise journaldokumenter
Target	Drift, feilhåndtering og varslinger

Access relation

Type	Access relation
Source	Kommune
Target	Databehandleravtale

Aggregation relation

Type	Aggregation relation
Source	Tilgjengeliggjøre og vise journaldokumenter
Target	Vurdere nekting av innsyn for innbygger

Composition relation

Type	Composition relation
Source	Dokumentlager
Target	Leverer dokument (XDS)

Association relation

Type	Association relation
Source	Nasjonalt samarbeids område
Target	Avtalespesialist

Serving relation

Type	Serving relation
Source	Nasjonalt dokumentlager
Target	Dokumentlager

Access relation

Type	Access relation
Source	RHF
Target	Paragraf §9-samarbeid

Access relation

Type	Access relation
Source	Kommune
Target	Avtale om deltakelse i EPJ-leverandørens samarbeidsområde

Association relation

Type	Association relation
Source	RHF Samarbeids-område
Target	Avtalespesialist lokalt

Composition relation

Type	Composition relation
Source	Dokumentregister
Target	Hent dokument (XDS)

Composition relation

Type	Composition relation
Source	Konsumerende virksomhet
Target	Konsumerende system

Composition relation

Type	Composition relation
Source	Initierende gateway
Target	Hente dokument

Serving relation

Type	Serving relation
Source	Dokumentregister fellesskap
Target	Gateway avtalespesialist fellesskap

Composition relation

Type	Composition relation
Source	Samarbeidsområde B

Target	Helsevirksomhet
---------------	-----------------

Serving relation

Type	Serving relation
Source	Nasjonalt koblingspunkt
Target	Nasjonal dokument-oversikt

Composition relation

Type	Composition relation
Source	Prinsipper for samarbeidsområdet
Target	En eller flere dokumentlagre

Serving relation

Type	Serving relation
Source	Dokumentlager fellesskap
Target	Dokumentregister fellesskap

Serving relation

Type	Serving relation
Source	Nasjonalt dokumentlager
Target	Nasjonal dokument-oversikt

Association relation

Type	Association relation
Source	Produsent sitt samarbeidsområde
Target	Kommune lokalt

Aggregation relation

Type	Aggregation relation
Source	Konsument fagsystem
Target	Dokument visning

Serving relation

Type	Serving relation
Source	Nasjonalt koblingspunkt
Target	Gateway EPJ-leverandør

Composition relation

Type	Composition relation
Source	Prinsipper for samarbeidsområdet
Target	Felles dokumentregister

Assignment relation

Type	Assignment relation
-------------	---------------------

Source	Helsevirksomhet
Target	Produsent

Aggregation relation

Type	Aggregation relation
Source	Nasjonalt samarbeidsområde
Target	Kjernejournal - generelle bruksvilkår

Serving relation

Type	Serving relation
Source	Tjeneste
Target	Tjeneste

Access relation

Type	Access relation
Source	Kommune
Target	Paragraf §9-samarbeid

Serving relation

Type	Serving relation
Source	RHF Gateway
Target	Dokumentlager RHF

Composition relation

Type	Composition relation
Source	Responderende Gateway
Target	Søk etter dokument (XDS)

Composition relation

Type	Composition relation
Source	Initierende gateway
Target	Søk etter dokument (XCA)

Composition relation

Type	Composition relation
Source	Initierende gateway
Target	Hent dokument (XDS)

Access relation

Type	Access relation
Source	Helsevirksomhet
Target	Avtale om deltakelse i samarbeidsområdet

Association relation

Type	Association relation
Source	Konsument sitt samarbeids område
Target	Konsumerende virksomhet

Serving relation

Type	Serving relation
Source	Dokument visning
Target	Fagsystem (konsument)

Serving relation

Type	Serving relation
Source	Fagsystem (dokumentkilde)
Target	Produserende helsepersonell

Aggregation relation

Type	Aggregation relation
Source	Tilgjengeliggjøre og vise journaldokumenter
Target	Endringshåndtering, videreutvikling og brukerstøtte

Aggregation relation

Type	Aggregation relation
Source	Forberedende prosesser
Target	Teknisk tilrettelegging

Serving relation

Type	Serving relation
Source	Nasjonalt dokumentlager
Target	Nasjonalt koblingspunkt

Aggregation relation

Type	Aggregation relation
Source	Initierende gateway C
Target	Dokument konsument

Composition relation

Type	Composition relation
Source	Kjernejournal
Target	Sammenstilt dokumentliste

Serving relation

Type	Serving relation
Source	Koblingspunkt
Target	Nasjonalt koblingspunkt

Composition relation

Type	Composition relation
Source	Kjernejournal
Target	Nasjonalt koblingspunkt

Serving relation

Type	Serving relation
Source	Nasjonal dokument-oversikt
Target	Nasjonalt koblingspunkt

Composition relation

Type	Composition relation
Source	Responderende Gateway
Target	Søk etter dokument (XCA)

Aggregation relation

Type	Aggregation relation
Source	Nasjonalt samarbeidsområde
Target	NHN

Association relation

Type	Association relation
Source	Konsument Gateway
Target	Konsument sitt samarbeids område

Access relation

Type	Access relation
Source	Tjenestetilbyder
Target	Avtale om deltakelse i samarbeidsområde

Aggregation relation

Type	Aggregation relation
Source	Forberedende prosesser
Target	Forhåndsgodkjenning av dokumenttyper

Access relation

Type	Access relation
Source	RHF
Target	Avtale om deltakelse i helsefelleskapets samarbeidsområde

Serving relation

Type	Serving relation
Source	Dokumentlager

Target	Gateway avtalespesialist fellesskap
---------------	-------------------------------------

Composition relation

Type	Composition relation
Source	Kjernejournal
Target	Dokument visning

Serving relation

Type	Serving relation
Source	Dokumentlager
Target	Nasjonal dokument-oversikt

Association relation

Type	Association relation
Source	Nasjonal tjeneste-leverandør
Target	Kjernejournal

Aggregation relation

Type	Aggregation relation
Source	Tilgjengeliggjøre og vise journaldokumenter
Target	Søke og vise journaldokumenter

Aggregation relation

Type	Aggregation relation
Source	Forberedende prosesser
Target	Avtaleforvaltning

Access relation

Type	Access relation
Source	Dokumentlager EPJ-leverandør
Target	Dokument kopi

Serving relation

Type	Serving relation
Source	Nasjonalt koblingspunkt
Target	RHF Gateway

Aggregation relation

Type	Aggregation relation
Source	Tilgjengeliggjøre og vise journaldokumenter
Target	Tilgangskontroll for tilgang til dokumenter

Composition relation

Type	Composition relation
-------------	----------------------

Source	Prinsipper for samarbeidsområdet
Target	Felles metamodell

Serving relation

Type	Serving relation
Source	Dokumentlager
Target	Dokumentregister fellesskap

Serving relation

Type	Serving relation
Source	Dokumentlager
Target	Dokumentregister EPJ-leverandør

Serving relation

Type	Serving relation
Source	Nasjonalt koblingspunkt
Target	Gateway avtalespesialist fellesskap

Composition relation

Type	Composition relation
Source	Tjeneste
Target	Deltjeneste

Access relation

Type	Access relation
Source	Dokumentlager fellesskap
Target	Dokument kopi

Serving relation

Type	Serving relation
Source	Dokumentlager RHF
Target	Dokument visning

Association relation

Type	Association relation
Source	Produsent sitt samarbeidsområde
Target	Tjenesteleverandør

Serving relation

Type	Serving relation
Source	Konsumerende system
Target	Konsumerende helsepersonell

Specialization relation

Type	Specialization relation
Source	Kjernejournal - Spesielle vilkår for dokumentdeling
Target	Kjernejournal - generelle bruksvilkår

Aggregation relation

Type	Aggregation relation
Source	Fagsystem (konsument)
Target	Dokument visning

Serving relation

Type	Serving relation
Source	RHF Gateway
Target	Dokumentregister RHF

Access relation

Type	Access relation
Source	Avtalespesialist
Target	Avtale om deltakelse i samarbeidsområde

Composition relation

Type	Composition relation
Source	Prinsipper for samarbeidsområdet
Target	Felles arkitektur (grensesnitt, sikkerhet og infrastruktur)

Serving relation

Type	Serving relation
Source	Nasjonalt koblingspunkt
Target	Konsument Gateway

Aggregation relation

Type	Aggregation relation
Source	Tilgjengeliggjøre og vise journaldokumenter
Target	Tilgangsstyring (produksjon av innhold)

Aggregation relation

Type	Aggregation relation
Source	Fellestjeneste
Target	Dokumentlager

Assignment relation

Type	Assignment relation
Source	Konsumerende helsepersonell
Target	Konsument

Aggregation relation

Type	Aggregation relation
Source	Tilgjengeliggjøre og vise journaldokumenter
Target	Ivaretagelse av personvernrettigheter i dialog med innbygger

Composition relation

Type	Composition relation
Source	Konsument Gateway
Target	Responderende Gateway

Serving relation

Type	Serving relation
Source	Dokumentlager EPJ-leverandør
Target	Gateway EPJ-leverandør

Serving relation

Type	Serving relation
Source	Dokumentregister fellesskap
Target	Nasjonal dokument-oversikt

Serving relation

Type	Serving relation
Source	Dokumentlager EPJ-leverandør
Target	Dokumentregister EPJ-leverandør

Composition relation

Type	Composition relation
Source	Initierende gateway
Target	Søke etter dokument

Serving relation

Type	Serving relation
Source	Initierende gateway
Target	Dokumentregister

Serving relation

Type	Serving relation
Source	Nasjonalt koblingspunkt
Target	Koblingspunkt

Access relation

Type	Access relation
Source	RHF

Target	Avtale om deltakelse i (R)HFets-samarbeidsområde
---------------	--

Realization relation

Type	Realization relation
Source	Konsumerende system
Target	Fagsystem (konsument)

Serving relation

Type	Serving relation
Source	Tjeneste
Target	Rolle

Assignment relation

Type	Assignment relation
Source	Produsent
Target	Tilgjengeliggjøre og vise journaldokumenter

Composition relation

Type	Composition relation
Source	Dokumentregister
Target	Svare på søk (XDS)

Serving relation

Type	Serving relation
Source	Gateway avtalespesialist fellesskap
Target	Nasjonalt koblingspunkt

Aggregation relation

Type	Aggregation relation
Source	Kjernejournal
Target	Nasjonalt dokumentlager

Serving relation

Type	Serving relation
Source	Dokumentregister RHF
Target	RHF EPJ fagsystem

Access relation

Type	Access relation
Source	Avtalespesialist
Target	Avtale om deltakelse i nasjonalt samarbeidsområde

Serving relation

Type	Serving relation
-------------	------------------

Source	Dokumentlager
Target	Gateway EPJ-leverandør

Composition relation

Type	Composition relation
Source	Dokumentregister
Target	Søk etter dokument (XDS)

Aggregation relation

Type	Aggregation relation
Source	Samarbeidsområde A
Target	Helsevirksomhet

Composition relation

Type	Composition relation
Source	RHF EPJ
Target	Dokumentliste RHF

Composition relation

Type	Composition relation
Source	Konsument
Target	Konsumerende system

Access relation

Type	Access relation
Source	Kommune
Target	Avtale om deltakelse i samarbeidsområde

Association relation

Type	Association relation
Source	Tjeneste-leverandør
Target	Tjenesteleverandør

Aggregation relation

Type	Aggregation relation
Source	Oppfølging og etterkontroll
Target	Loggkontroll

Access relation

Type	Access relation
Source	Dokumentlager
Target	Dokument

Composition relation

Type	Composition relation
Source	Avtalespesialist lokalt
Target	EPJ fasade

Composition relation

Type	Composition relation
Source	RHF EPJ
Target	RHF Gateway

Access relation

Type	Access relation
Source	Kommune
Target	Avtale om deltakelse i helsefelleskapets samarbeidsområde

Access relation

Type	Access relation
Source	Kommune
Target	Avtale om deltakelse i IKS samarbeidsområde

Access relation

Type	Access relation
Source	RHF
Target	Databehandleravtale

Access relation

Type	Access relation
Source	Tjenestetilbyder
Target	Paragraf §9-samarbeid

Composition relation

Type	Composition relation
Source	Kjernejournal
Target	Nasjonalt koblingspunkt

Composition relation

Type	Composition relation
Source	Kjernejournal
Target	Nasjonal dokument-oversikt

Access relation

Type	Access relation
Source	Avtalespesialist
Target	Avtale om deltakelse i EPJ-leverandørens samarbeidsområde

Access relation

Type	Access relation
Source	Avtalespesialist
Target	Avtale om deltakelse i samarbeidsområde for avtalespesialister

Serving relation

Type	Serving relation
Source	Initierende gateway
Target	Responderende Gateway

Serving relation

Type	Serving relation
Source	Nasjonal dokument-oversikt
Target	Fagsystem (konsument)

Realization relation

Type	Realization relation
Source	Fagsystem (dokumentkilde)
Target	Fagsystem (produsent)

Serving relation

Type	Serving relation
Source	Dokumentlager fellesskap
Target	Gateway avtalespesialist fellesskap

Access relation

Type	Access relation
Source	EPJ-leverandør
Target	Avtale om deltakelse i EPJ-leverandørens samarbeidsområde

Access relation

Type	Access relation
Source	Dokumentlager RHF
Target	Dokument

Aggregation relation

Type	Aggregation relation
Source	Forberedende prosesser
Target	Verdikjedetest

Access relation

Type	Access relation
Source	NHN

Target	Kjernejournal - generelle bruksvilkår
---------------	---------------------------------------

Access relation

Type	Access relation
Source	Tjenestetilbyder
Target	Avtale om deltakelse i (R)HFets-samarbeidsområde

Access relation

Type	Access relation
Source	Nasjonalt dokumentlager
Target	Dokument kopi

Aggregation relation

Type	Aggregation relation
Source	Oppfølging og etterkontroll
Target	Loggoppfølging

Aggregation relation

Type	Aggregation relation
Source	Kjernejournal portal
Target	Dokument visning

Access relation

Type	Access relation
Source	EPJ-leverandør
Target	Databehandleravtale

Access relation

Type	Access relation
Source	Dokumentregister EPJ-leverandør
Target	Dokumentliste Leverandør

Aggregation relation

Type	Aggregation relation
Source	Responderende Gateway
Target	Lagre dokument

Composition relation

Type	Composition relation
Source	Samarbeidsområde B
Target	Avtale om deltakelse i samarbeidsområdet

Aggregation relation

Type	Aggregation relation
-------------	----------------------

Source	Samarbeidsområde A
Target	Avtale om deltakelse i samarbeidsområdet

Serving relation

Type	Serving relation
Source	RHF Gateway
Target	Dokumentlager

Access relation

Type	Access relation
Source	Dokumentregister RHF
Target	Dokumentliste RHF

Serving relation

Type	Serving relation
Source	Dokumentlager
Target	RHF Gateway

Access relation

Type	Access relation
Source	KS Digitale fellestjenester
Target	Avtale om deltakelse i KS Digitale fellestjenesters samarbeidsområde

Serving relation

Type	Serving relation
Source	Dokumentlager RHF
Target	RHF Gateway

Access relation

Type	Access relation
Source	Helsevirksomhet
Target	Kjernejournal - generelle bruksvilkår

Composition relation

Type	Composition relation
Source	RHF EPJ
Target	RHF EPJ fagsystem

Composition relation

Type	Composition relation
Source	Kjernejournal
Target	Dokument visning

Aggregation relation

Type	Aggregation relation
Source	Forberedende prosesser
Target	Opplæring av helsepersonell

Assignment relation

Type	Assignment relation
Source	Konsument
Target	Tilgjengeliggjøre og vise journaldokumenter

Composition relation

Type	Composition relation
Source	Responderende Gateway
Target	Hent dokument (XCA)

Access relation

Type	Access relation
Source	Dokumentregister
Target	Metadata

Serving relation

Type	Serving relation
Source	Nasjonal dokument-oversikt
Target	Dokumentlager

Access relation

Type	Access relation
Source	Nasjonal dokument-oversikt
Target	Sammenstilt dokumentliste

Assignment relation

Type	Assignment relation
Source	Produsent
Target	Forberedende prosesser

Access relation

Type	Access relation
Source	Dokumentlager RHF
Target	Dokument kopi

Composition relation

Type	Composition relation
Source	Initierende gateway
Target	Hent dokument (XCA)

Composition relation

Type	Composition relation
Source	Konsumerende virksomhet
Target	Fagsystem (konsument)

Aggregation relation

Type	Aggregation relation
Source	Fagsystem (produsent)
Target	Dokumentregister (lokalt)

Association relation

Type	Association relation
Source	Produsent sitt samarbeidsområde
Target	Virksomhet lokalt

Serving relation

Type	Serving relation
Source	Dokumentregister
Target	Dokumentlager

Association relation

Type	Association relation
Source	Nasjonalt samarbeids område
Target	Kjernejournal

Access relation

Type	Access relation
Source	IKS
Target	Databehandleravtale

Aggregation relation

Type	Aggregation relation
Source	Fagsystem (produsent)
Target	Dokumentregister

Access relation

Type	Access relation
Source	Avtalespesialist
Target	Paragraf §9-samarbeid

Access relation

Type	Access relation
Source	Kommune

Target	Avtale om deltakelse i KS Digitale fellestjenesters samarbeidsområde
---------------	--

Access relation

Type	Access relation
Source	NHN
Target	Databehandleravtale dokumentlager

Access relation

Type	Access relation
Source	Nasjonal dokument-oversikt
Target	Dokumentliste

Association relation

Type	Association relation
Source	Nasjonalt samarbeids område
Target	Kjernejournal

Aggregation relation

Type	Aggregation relation
Source	Fagsystem (produsent)
Target	Dokumentlager

Composition relation

Type	Composition relation
Source	Responderende Gateway
Target	Leverer dokument (XDS)

Access relation

Type	Access relation
Source	Dokumentregister
Target	Dokumentliste

Association relation

Type	Association relation
Source	Nasjonalt samarbeids område
Target	Kjernejournal

Serving relation

Type	Serving relation
Source	Dokumentregister
Target	Koblingspunkt

Assignment relation

Type	Assignment relation
-------------	---------------------

Source	Konsument
Target	Forberedende prosesser

Access relation

Type	Access relation
Source	Tjenestetilbyder
Target	Databehandleravtale

Composition relation

Type	Composition relation
Source	Samarbeidsområde B
Target	Helsevirksomhet

Access relation

Type	Access relation
Source	Avtalespesialist
Target	Databehandleravtale dokumentlager

Association relation

Type	Association relation
Source	RHF Samarbeids-område
Target	Avtalespesialist lokalt

Composition relation

Type	Composition relation
Source	Responderende Gateway
Target	Hent dokument (XDS)

Serving relation

Type	Serving relation
Source	Dokumentregister EPJ-leverandør
Target	Nasjonal dokument-oversikt

Access relation

Type	Access relation
Source	Leverandør
Target	Avtale om deltakelse i samarbeidsområde for avtalespesialister

Aggregation relation

Type	Aggregation relation
Source	Tilgjengeliggjøre og vise journaldokumenter
Target	Produksjon av innhold

Serving relation

Type	Serving relation
Source	Fagsystem (konsument)
Target	Konsument

Serving relation

Type	Serving relation
Source	Konsument Gateway
Target	Fagsystem (konsument)

Serving relation

Type	Serving relation
Source	Dokumentlager
Target	Koblingspunkt

Serving relation

Type	Serving relation
Source	Dokumentregister RHF
Target	Dokumentlager

Assignment relation

Type	Assignment relation
Source	Helsevirksomhet
Target	Konsument

Composition relation

Type	Composition relation
Source	Initierende gateway
Target	Søk etter dokument (XDS)

Aggregation relation

Type	Aggregation relation
Source	Forberedende prosesser
Target	Risikovurdering

Serving relation

Type	Serving relation
Source	Dokumentregister (lokalt)
Target	Nasjonal dokument-oversikt

Serving relation

Type	Serving relation
Source	EPJ fasade
Target	Produserende helsepersonell

Serving relation

Type	Serving relation
Source	Dokumentregister EPJ-leverandør
Target	Gateway EPJ-leverandør

Access relation

Type	Access relation
Source	Avtalespesialist
Target	Databehandleravtale

Serving relation

Type	Serving relation
Source	Dokumentregister RHF
Target	Nasjonal dokument-oversikt

Serving relation

Type	Serving relation
Source	Gateway avtalespesialist fellesskap
Target	Dokumentlager

Access relation

Type	Access relation
Source	Avtalespesialist
Target	Avtale om deltakelse i (R)HFets-samarbeidsområde

Aggregation relation

Type	Aggregation relation
Source	Kjernejournal
Target	Dokument kopi

Composition relation

Type	Composition relation
Source	RHF EPJ
Target	Dokumentlager RHF

Serving relation

Type	Serving relation
Source	Dokumentlager RHF
Target	RHF EPJ fagsystem

Serving relation

Type	Serving relation
Source	Dokumentlager

Target	Nasjonalt koblingspunkt
---------------	-------------------------

Aggregation relation

Type	Aggregation relation
Source	Tjeneste
Target	Deltjeneste

Access relation

Type	Access relation
Source	KS Digitale fellestjenester
Target	Databehandleravtale

Access relation

Type	Access relation
Source	Deltjeneste
Target	Data

Assignment relation

Type	Assignment relation
Source	Produserende helsepersonell
Target	Produsent

Access relation

Type	Access relation
Source	IKS
Target	Avtale om deltakelse i IKS samarbeidsområde

Aggregation relation

Type	Aggregation relation
Source	Oppfølging og etterkontroll
Target	Logging

Serving relation

Type	Serving relation
Source	Fagsystem (produsent)
Target	Produsent

Aggregation relation

Type	Aggregation relation
Source	Fellestjeneste
Target	Dokumentregister

Serving relation

Type	Serving relation
-------------	------------------

Source	Dokumentlager
Target	Dokument visning

Composition relation

Type	Composition relation
Source	RHF EPJ
Target	Dokument

Assignment relation

Type	Assignment relation
Source	EPJ fasade
Target	RHF EPJ fagsystem

Composition relation

Type	Composition relation
Source	Samarbeidsområde B
Target	Helsevirksomhet

Composition relation

Type	Composition relation
Source	Konsument Gateway
Target	Initierende gateway

Association relation

Type	Association relation
Source	Konsument sitt samarbeids område
Target	Konsument

Serving relation

Type	Serving relation
Source	Dokumentlager RHF
Target	Dokumentregister RHF

Access relation

Type	Access relation
Source	Leverandør
Target	Databehandleravtale

Aggregation relation

Type	Aggregation relation
Source	Forberedende prosesser
Target	Informasjon til innbygger og helsepersonell

Composition relation

Type	Composition relation
Source	Kjernejournal
Target	Nasjonal dokument-oversikt

Access relation

Type	Access relation
Source	Kommunesamarbeid
Target	Databehandleravtale

Serving relation

Type	Serving relation
Source	Dokumentlager
Target	RHF Gateway

Serving relation

Type	Serving relation
Source	Dokumentregister RHF
Target	RHF Gateway

Serving relation

Type	Serving relation
Source	Gateway EPJ-leverandør
Target	Nasjonalt koblingspunkt

Access relation

Type	Access relation
Source	Dokumentregister fellesskap
Target	Dokumentliste fellesskap

Serving relation

Type	Serving relation
Source	Dokumentlager RHF
Target	Dokumentlager

Serving relation

Type	Serving relation
Source	Dokumentlager
Target	Dokumentregister RHF

Composition relation

Type	Composition relation
Source	Dokumentregister
Target	Registrere dokument

Assignment relation

Type	Assignment relation
Source	Aktør
Target	Rolle

Composition relation

Type	Composition relation
Source	Dokumentlager
Target	Lagre dokument

Hent dokument

Type	Triggering relation
Source	Initierende gateway B
Target	Responderende gateway C

Hent dokument

Type	Serving relation
Source	Responderende gateway A
Target	Initierende gateway C

Hent dokument

Type	Serving relation
Source	Dokumentlager
Target	Dokument konsument

Hent dokument

Type	Triggering relation
Source	Initierende gateway C
Target	Responderende gateway B

Hent dokument

Type	Triggering relation
Source	Initierende gateway A
Target	Responderende gateway B

Hent dokument

Type	Serving relation
Source	Responderende gateway B
Target	Initierende gateway C

Hent dokument

Type	Serving relation
Source	Initierende gateway C

Target	Fagsystem (konsument)
---------------	-----------------------

Hent dokument

Type	Triggering relation
Source	Initierende gateway B
Target	Responderende gateway A

Hent dokument

Type	Serving relation
Source	Dokumentlager
Target	Fagsystem (konsument)

ITI-18

Type	Serving relation
Source	Svare på søk (XDS)
Target	Søk etter dokument (XDS)

ITI-18

Type	Serving relation
Source	Dokumentregister
Target	Responderende Gateway

ITI-18

Type	Composition relation
Source	Konsument fagsystem
Target	Søke etter dokument

ITI-18 / ITI-43

Type	Serving relation
Source	Initierende gateway
Target	Fagsystem (konsument)

ITI-18 / ITI-43

Type	Serving relation
Source	Dokumentregister
Target	Fagsystem (konsument)

ITI-38 / ITI-39

Type	Serving relation
Source	Responderende Gateway
Target	Initierende gateway

ITI-41

Type	Serving relation
-------------	------------------

Source	Dokumentlager
Target	Lagre dokument

ITI-42

Type	Serving relation
Source	Dokumentregister
Target	Registrere dokument

ITI-43

Type	Serving relation
Source	Levere dokument (XDS)
Target	Hent dokument (XDS)

ITI-43

Type	Serving relation
Source	Dokumentlager
Target	Responderende Gateway

ITI-43

Type	Composition relation
Source	Konsument fagsystem
Target	Hente dokument

Søk

Type	Serving relation
Source	Dokumentregister
Target	Fagsystem (konsument)

Søk

Type	Serving relation
Source	Responderende gateway B
Target	Initierende gateway C

Søk

Type	Serving relation
Source	Initierende gateway C
Target	Fagsystem (konsument)

Søk

Type	Serving relation
Source	Responderende gateway A
Target	Initierende gateway C

Søk

Type	Serving relation
Source	Dokumentregister
Target	Dokument konsument

Søk

Type	Triggering relation
Source	Initierende gateway A
Target	Responderende gateway C

Søk

Type	Triggering relation
Source	Initierende gateway C
Target	Responderende gateway A

Søk

Type	Triggering relation
Source	Initierende gateway A
Target	Responderende gateway B

Søk

Type	Triggering relation
Source	Initierende gateway B
Target	Responderende gateway A